

Göppingen

Attraktives Wohnen im Malerviertel

Hermann-Schwahn-Weg 2-8



unverbindliche Illustration

flüwo



Göppingen – starker Wirtschaftsstandort mit historischer Altstadt.



LAGE

Göppingen – Hohenstaufenstadt

**Traditionsreiches Industriezentrum
am Fuße der Schwäbischen Alb.**

Göppingen, eine Stadt mit bedeutender Vergangenheit und dynamischer Gegenwart, liegt inmitten einer reizvollen Landschaft im Filstal. Geprägt von der zur Mitte des 19. Jahrhunderts einsetzenden Industrialisierung, ist Göppingen heute in der Region Stuttgart ein bedeutendes Wirtschaftszentrum mit dem Sitz weltbekannter Firmen. Unverwechselbar ist der klassizistische, geradlinige Grundriss der Altstadt, deren Quartiere nach dem verheerenden Stadtbrand im Jahr 1782 wie aus einem Guss mit Neubauten gefüllt wurden. An die mittelalterliche Geschichte erinnert die „Stadtkrone“ – Göppingens Hausberg Hohenstaufen. Hier stand die Burg des europäischen Kaisergeschlechts der Stauer, dem der Ort seinen Namen gab. Göppingen schmückt sich deshalb mit dem Attribut „Hohenstaufenstadt“.

INFRASTRUKTUR

Wohlfühlen unter dem Hohenstaufen

Göppingen überzeugt durch die sehr guten Verkehrsanbindungen, zahlreiche Einkaufsmöglichkeiten und seine Freizeit-, Sport- und Kulturangebote.

Tradition, Geschichte und Bauten sind das eine, was eine Stadt prägt. Das andere sind die Menschen, die hier ihre Heimat haben und die Stadt mit ihren Plätzen, der Gastronomie, den Einkaufsmöglichkeiten und den Freizeit-, Sport- und Kulturangeboten mit Leben erfüllen. So ist Göppingen heute eine moderne Stadt mit einem vielfältigen kulturellen und sportlichen Angebot, mit schönen Parkanlagen und abwechslungsreichen Freizeitmöglichkeiten, mit gemütlichen Cafés, gepflegten Gaststätten und Hotels. Hinzu kommen zahlreiche Einkaufsmöglichkeiten mit einem breit gefächerten Sortiment, welches kaum einen Wunsch offen lässt. Willkommen in Göppingen – der Hohenstaufenstadt!



INFO

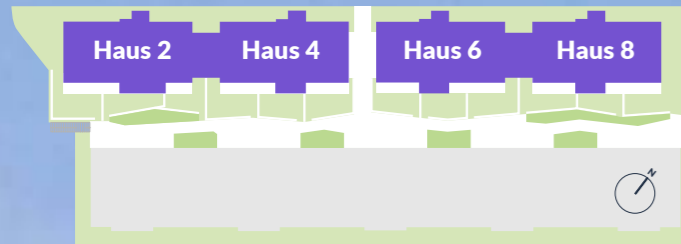
.....
Innovative GründerInnen und Start-ups finden beste Voraussetzungen für die Entwicklung ihrer Geschäftsideen sowie Unterstützung der Wirtschaftsförderung der Stadt Göppingen.

In dem städtischen Coworking Space CO.3 gibt es moderne Arbeitsplätze und eine kreative Gemeinschaft, die Kooperationen vorantreibt und gemeinsame Projekte entwickelt.

44 Wohnungen:

2 bis 4 Zimmer, ca. 50,44 m²–97,90 m² Wfl.

Fester Stellplatz für Ihr Auto im Carport und in der Tiefgarage



Außenvisualisierung
unverbindliche Illustration



Außenvisualisierung
verbindliche Illustration



Innenraumvisualisierung
Wohnung 103.026/Haus 6
unverbindliche Illustration

AUSSTATTUNG

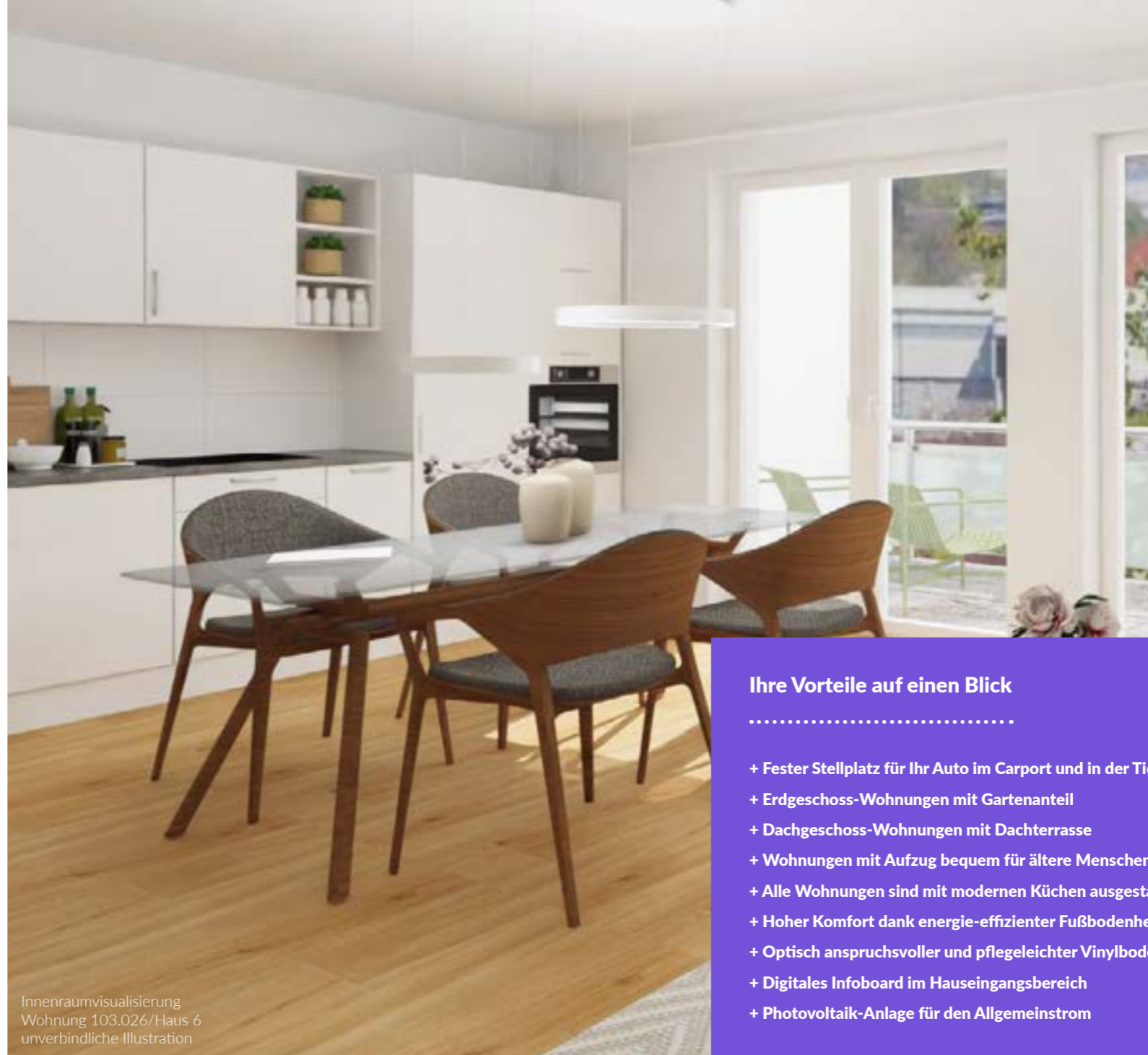
Hier fühlt man sich wohl!

Genießen Sie Ihr Leben in Ihrer modernen Neubauwohnung, stadtnah mit viel Licht, Luft und Sonne.

Mit unterschiedlichen Wohnungsgrößen mit zwei, drei oder vier Zimmern wenden wir uns an Menschen in allen Lebensphasen, von Singles über Paare und Familien bis Senioren. Ein Aufzug sorgt für komfortablen Zugang und ist besonders angenehm, wenn man mit Kinderwagen oder schweren Getränkekisten nach Hause kommt, außerdem ermöglicht er das Leben in den eigenen vier Wänden bis ins hohe Alter. Dank gut durchdachter Grundrisse sind die Zimmer hervorragend zu möblieren.

Das Quartier im Malerviertel besticht durch einen großzügigen Innenhof mit Gartenanlagen und Spielplätzen. Hier können Kinder sicher spielen und Nachbarn sich austauschen.

Für die vier Neubauten mit insgesamt 44 Wohneinheiten stehen fünf Carports und 39 Tiefgaragenstellplätze zur Verfügung. Vorrüstungen für E-Mobilität sind vorhanden. Fahrräder und E-Scooter lassen sich bequem direkt am Haus abstellen.



Innenraumvisualisierung
Wohnung 103.026/Haus 6
unverbindliche Illustration

Ihre Vorteile auf einen Blick

- + Fester Stellplatz für Ihr Auto im Carport und in der Tiefgarage
- + Erdgeschoss-Wohnungen mit Gartenanteil
- + Dachgeschoss-Wohnungen mit Dachterrasse
- + Wohnungen mit Aufzug bequem für ältere Menschen erreichbar
- + Alle Wohnungen sind mit modernen Küchen ausgestattet
- + Hoher Komfort dank energie-effizienter Fußbodenheizung
- + Optisch anspruchsvoller und pflegeleichter Vinylboden
- + Digitales Infoboard im Hauseingangsbereich
- + Photovoltaik-Anlage für den Allgemeinstrom

FAKTEN

Sanitärausstattung:
Hansa Hansapolo Einhand-Brause-
Batterie, Waschtischanlage Modell Cara,
Badspiegel 60x80 cm, Handtuchdoppel-
haken, Wandklosettanlage Cara,
Duschtrennwände HSK

Innenraumvisualisierung
Wohnung 103.026/Haus 6
unverbindliche Illustration



Innenraumvisualisierung
Wohnung 103.026/Haus 6
unverbindliche Illustration

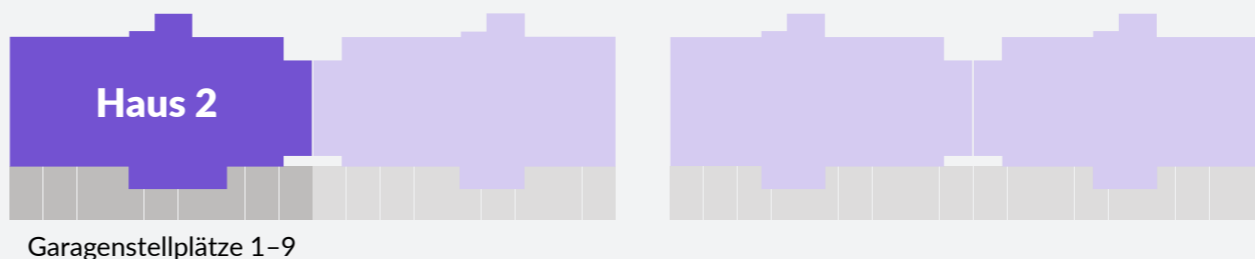
FAKTEN

Alle Wohnungen sind mit modernen
Küchen ausgestattet, inklusive energie-
effizienter Elektrogeräte.



GRUNDRISSE

Wohnungsübersicht Hermann-Schwahn-Weg 2

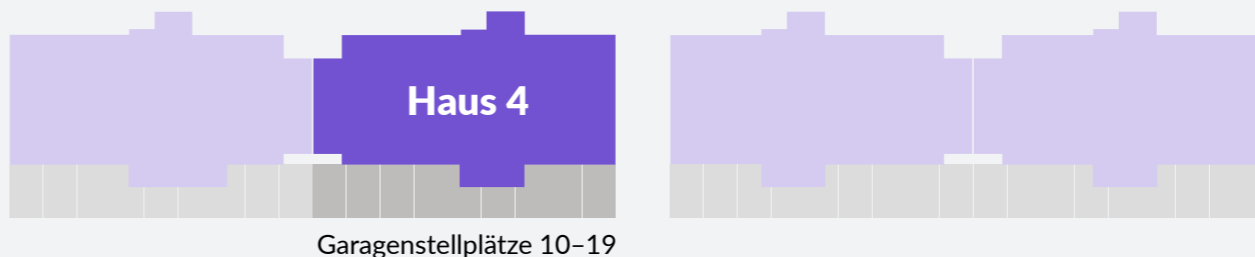


Wohnung	Hausnummer 2			Netto-Kaltmiete		BK Vorausz.		HK Vorausz.		Gesamtmiete	
	Lage	Zimmer	Wfl.	(€/m ²)	(€/Monat)	(€/m ²)	(€/Monat)	(€/m ²)	(€/Monat)	(€/Monat)	
101.001	EG	3	82,13 m ²	11,80 €	969,00 €	1,30 €	107,00 €	1,50 €	116,00 €	1.192,00 €	
101.002	EG	3	73,41 m ²	11,31 €	830,00 €	1,30 €	95,00 €	1,50 €	106,00 €	1.031,00 €	
101.003	EG	3	85,26 m ²	11,55 €	985,00 €	1,30 €	111,00 €	1,50 €	118,00 €	1.214,00 €	
101.004	1	3	81,99 m ²	12,05 €	988,00 €	1,30 €	107,00 €	1,50 €	116,00 €	1.211,00 €	
101.005	1	3	73,35 m ²	11,55 €	847,00 €	1,30 €	95,00 €	1,50 €	106,00 €	1.048,00 €	
101.006	1	3	85,21 m ²	11,79 €	1.005,00 €	1,30 €	111,00 €	1,50 €	118,00 €	1.234,00 €	
101.007	2	3	81,99 m ²	12,05 €	988,00 €	1,30 €	107,00 €	1,50 €	116,00 €	1.211,00 €	
101.008	2	3	72,93 m ²	11,55 €	842,00 €	1,30 €	95,00 €	1,50 €	105,00 €	1.042,00 €	
101.009	2	3	85,21 m ²	11,79 €	1.005,00 €	1,30 €	111,00 €	1,50 €	118,00 €	1.234,00 €	
101.010*	3	2	68,91 m ²	13,05 €	899,00 €	1,30 €	90,00 €	1,50 €	90,00 €	1.079,00 €	
101.011*	3	4	99,75 m ²	12,30 €	1.227,00 €	1,30 €	130,00 €	1,50 €	131,00 €	1.488,00 €	

* barrierefrei

GRUNDRISSE

Wohnungsübersicht Hermann-Schwahn-Weg 4

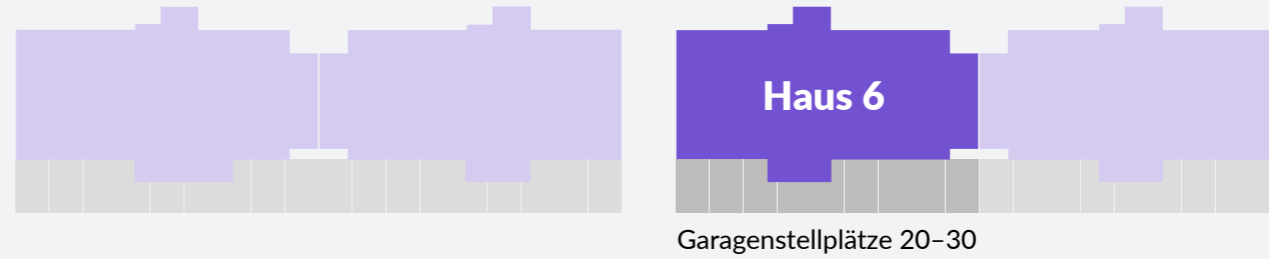


Wohnung	Hausnummer 4			Netto-Kaltmiete		BK Vorausz.		HK Vorausz.		Gesamtmiete	
	Lage	Zimmer	Wfl.	(€/m ²)	(€/Monat)	(€/m ²)	(€/Monat)	(€/m ²)	(€/Monat)	(€/Monat)	
102.012	EG	3	81,18 m ²	11,30 €	917,00 €	1,30 €	106,00 €	1,50 €	111,00 €	1.134,00 €	
102.013	EG	2	53,46 m ²	10,79 €	577,00 €	1,30 €	69,00 €	1,50 €	76,00 €	722,00 €	
102.014	EG	4	104,13 m ²	11,80 €	1.229,00 €	1,30 €	135,00 €	1,50 €	146,00 €	1.510,00 €	
102.015	1	4	99,71 m ²	11,55 €	1.152,00 €	1,30 €	130,00 €	1,50 €	139,00 €	1.421,00 €	
102.016	1	2	53,57 m ²	11,05 €	592,00 €	1,30 €	70,00 €	1,50 €	76,00 €	738,00 €	
102.017	1	4	104,13 m ²	12,05 €	1.255,00 €	1,30 €	135,00 €	1,50 €	147,00 €	1.537,00 €	
102.018	2	4	99,71 m ²	11,55 €	1.152,00 €	1,30 €	130,00 €	1,50 €	139,00 €	1.421,00 €	
102.019	2	2	53,57 m ²	11,05 €	592,00 €	1,30 €	70,00 €	1,50 €	76,00 €	738,00 €	
102.020	2	4	104,13 m ²	12,05 €	1.255,00 €	1,30 €	135,00 €	1,50 €	147,00 €	1.537,00 €	
102.021*	3	2	69,02 m ²	13,05 €	901,00 €	1,30 €	90,00 €	1,50 €	90,00 €	1.081,00 €	
102.022*	3	4	99,86 m ²	12,55 €	1.253,00 €	1,30 €	130,00 €	1,50 €	131,00 €	1.514,00 €	

* barrierefrei

GRUNDRISSE

Wohnungsübersicht Hermann-Schwahn-Weg 6

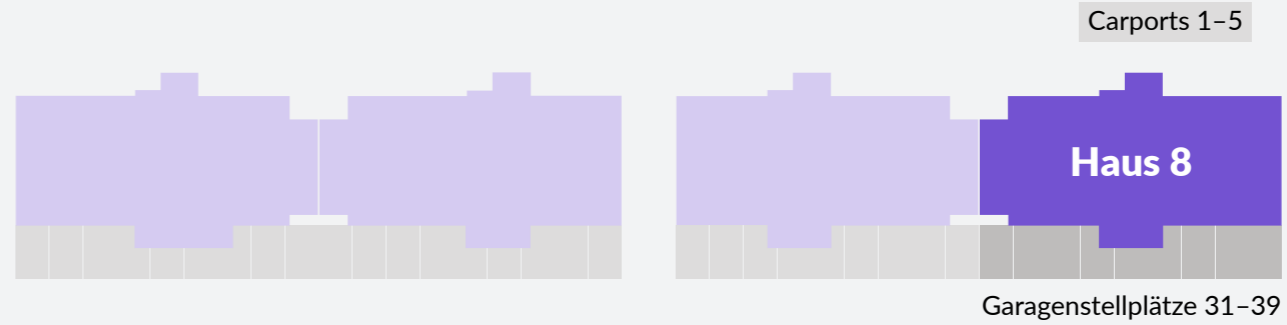


Wohnung	Hausnummer 6			Netto-Kaltmiete		BK Vorausz.		HK Vorausz.		Gesamtmiete	
	Lage	Zimmer	Wfl.	(€/m ²)	(€/Monat)	(€/m ²)	(€/Monat)	(€/m ²)	(€/Monat)	(€/Monat)	
103.023	EG	4	103,93 m ²	11,80 €	1.226,00 €	1,30 €	135,00 €	1,50 €	146,00 €	1.507,00 €	
103.024	EG	2	54,02 m ²	10,79 €	583,00 €	1,30 €	70,00 €	1,50 €	76,00 €	729,00 €	
103.025	EG	3	81,13 m ²	11,80 €	957,00 €	1,30 €	105,00 €	1,50 €	111,00 €	1.173,00 €	
103.026	1	4	104,27 m ²	12,05 €	1.256,00 €	1,30 €	136,00 €	1,50 €	147,00 €	1.539,00 €	
103.027	1	2	53,96 m ²	11,05 €	596,00 €	1,30 €	70,00 €	1,50 €	76,00 €	742,00 €	
103.028	1	4	99,71 m ²	11,55 €	1.152,00 €	1,30 €	130,00 €	1,50 €	139,00 €	1.421,00 €	
103.029	2	4	104,27 m ²	12,05 €	1.256,00 €	1,30 €	136,00 €	1,50 €	147,00 €	1.539,00 €	
103.030	2	2	53,95 m ²	11,05 €	596,00 €	1,30 €	70,00 €	1,50 €	76,00 €	742,00 €	
103.031	2	4	99,71 m ²	11,55 €	1.152,00 €	1,30 €	130,00 €	1,50 €	139,00 €	1.421,00 €	
103.032*	3	4	99,74 m ²	13,05 €	1.302,00 €	1,30 €	130,00 €	1,50 €	131,00 €	1.563,00 €	
103.033*	3	2	69,03 m ²	12,55 €	901,00 €	1,30 €	90,00 €	1,50 €	90,00 €	1.046,00 €	

* barrierefrei

GRUNDRISSE

Wohnungsübersicht Hermann-Schwahn-Weg 8



Hausnummer 8				Netto-Kaltmiete		BK Vorausz.		HK Vorausz.		Gesamtmiete	
Wohnung	Lage	Zimmer	Wfl.	(€/m ²)	(€/Monat)	(€/m ²)	(€/Monat)	(€/m ²)	(€/Monat)	(€/Monat)	
104.034	EG	3	85,29 m ²	12,05 €	1.028,00 €	1,30 €	111,00 €	1,50 €	118,00 €	1.257,00 €	
104.035	EG	2	53,98 m ²	10,80 €	583,00 €	1,30 €	70,00 €	1,50 €	76,00 €	729,00 €	
104.036	EG	4	99,48 m ²	11,30 €	1.124,00 €	1,30 €	129,00 €	1,50 €	138,00 €	1.391,00 €	
104.037	1	3	85,21 m ²	12,30 €	1.048,00 €	1,30 €	111,00 €	1,50 €	118,00 €	1.277,00 €	
104.038	1	2	53,96 m ²	11,05 €	596,00 €	1,30 €	70,00 €	1,50 €	76,00 €	742,00 €	
104.039	1	4	99,61 m ²	11,55 €	1.150,00 €	1,30 €	129,00 €	1,50 €	139,00 €	1.418,00 €	
104.040	2	3	85,21 m ²	12,30 €	1.048,00 €	1,30 €	111,00 €	1,50 €	118,00 €	1.277,00 €	
104.041	2	2	53,96 m ²	11,05 €	596,00 €	1,30 €	70,00 €	1,50 €	76,00 €	742,00 €	
104.042	2	4	99,61 m ²	11,55 €	1.150,00 €	1,30 €	129,00 €	1,50 €	139,00 €	1.418,00 €	
104.043*	3	4	99,75 m ²	12,80 €	1.277,00 €	1,30 €	130,00 €	1,50 €	131,00 €	1.538,00 €	
104.044*	3	2	68,93 m ²	13,30 €	917,00 €	1,30 €	90,00 €	1,50 €	90,00 €	1.097,00 €	

* barrierefrei

Göppingen

Hermann-Schwahn-Weg 2

Haus 2 / Wohnung 101.001 /
3 Zimmer / EG

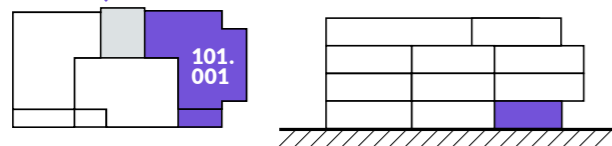
Wohnen/Essen/Kochen	27,42 m ²
Schlafen	12,79 m ²
Zimmer	12,93 m ²
Bad	6,61 m ²
Dusche/WC	2,99 m ²
Abstellraum	2,01 m ²
Diele	12,82 m ²
Terrasse*	9,12 m ²

Mietfläche 82,13 m²

* Terrassen und Balkone zu 1/2 bei der Wohnflächenberechnung berücksichtigt

Unverbindliche Illustration. Die abgebildeten Einrichtungsgegenstände gehören nicht zum Ausstattungsumfang und sind lediglich als Gestaltungsvorschläge zu verstehen.

Hauseingang Nr. 2



Wohnung
101.001



Göppingen

Hermann-Schwahn-Weg 2

Haus 2 / Wohnung 101.002 / 3 Zimmer / EG

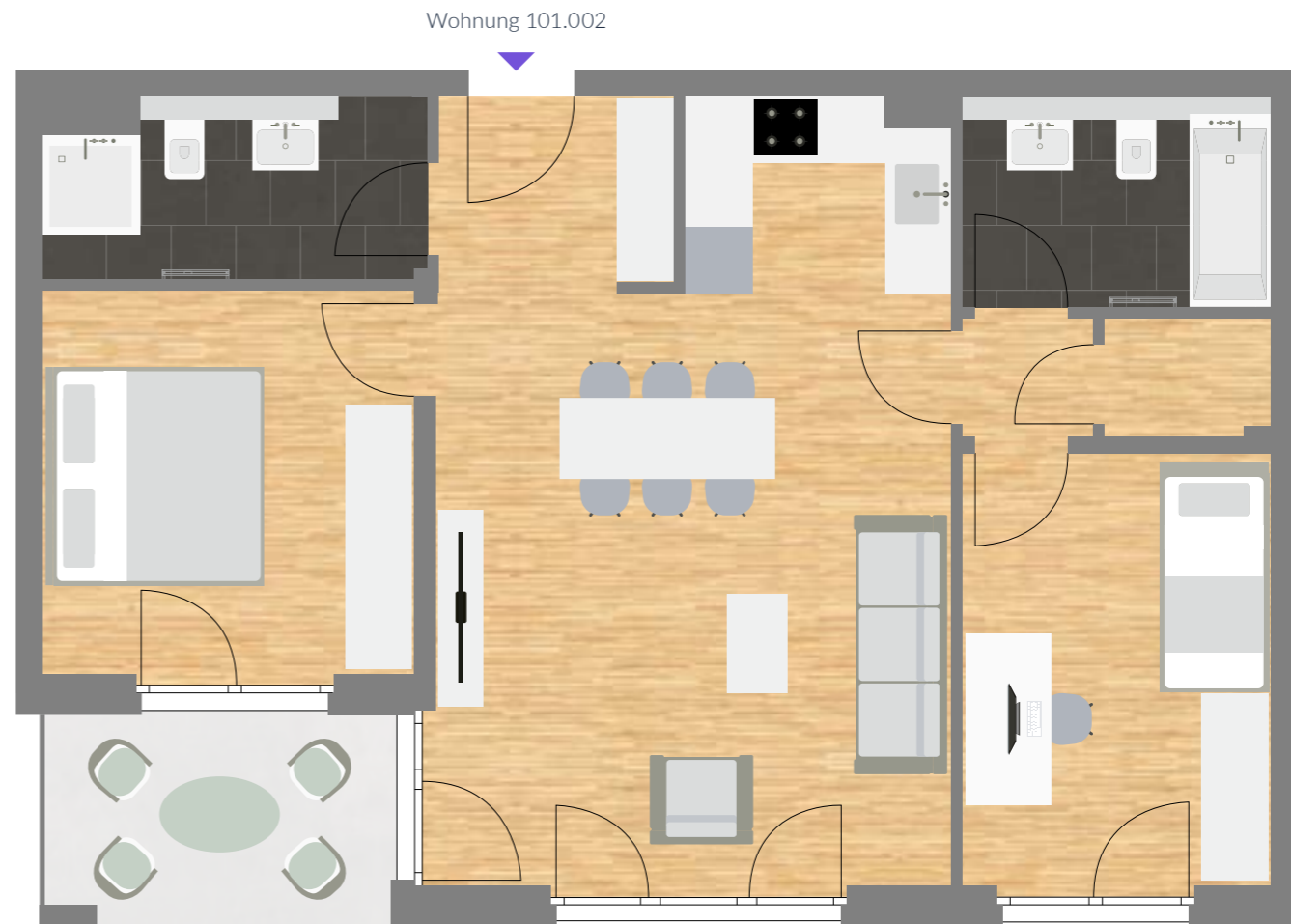
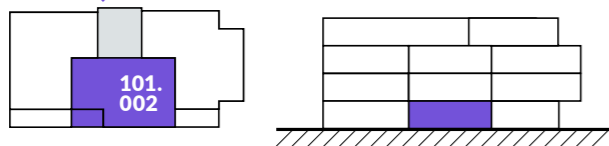
Wohnen/Essen/Kochen	29,62 m ²
Schlafen	11,89 m ²
Zimmer	11,14 m ²
Bad	5,43 m ²
Dusche/WC	5,57 m ²
Abstellraum	1,63 m ²
Vorraum	1,30 m ²
Diele	3,82 m ²
Terrasse*	6,04 m ²

Mietfläche **73,41 m²**

* Terrassen und Balkone zu 1/2 bei der Wohnflächenberechnung berücksichtigt

Unverbindliche Illustration. Die abgebildeten Einrichtungsgegenstände gehören nicht zum Ausstattungsumfang und sind lediglich als Gestaltungsvorschläge zu verstehen.

Hauseingang Nr. 2



Göppingen

Hermann-Schwahn-Weg 2

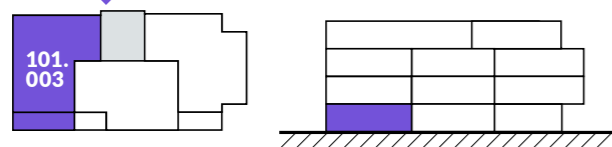
Haus 2 / Wohnung 101.003 /
3 Zimmer / EG

Wohnen/Essen/Kochen	34,26 m ²
Schlafen	12,44 m ²
Zimmer	10,07 m ²
Bad	5,73 m ²
Dusche/WC	3,89 m ²
Abstellraum	1,79 m ²
Diele	10,54 m ²
Terrasse*	13,07 m ²
Mietfläche	85,26 m²

* Terrassen und Balkone zu 1/2 bei der Wohnflächenberechnung berücksichtigt

Unverbindliche Illustration. Die abgebildeten Einrichtungsgegenstände gehören nicht zum Ausstattungsumfang und sind lediglich als Gestaltungsvorschläge zu verstehen.

Hauseingang Nr. 2



Wohnung
101.003

flüwo

zurück zur Übersicht



Göppingen

Hermann-Schwahn-Weg 2

Haus 2 / Wohnung 101.004 /
3 Zimmer / OG 1

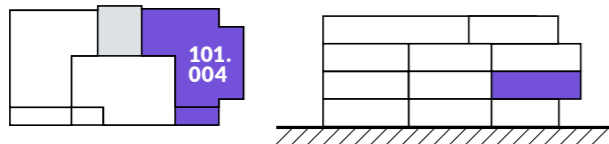
Wohnen/Essen/Kochen	27,42 m ²
Schlafen	12,79 m ²
Zimmer 1	12,93 m ²
Bad	6,61 m ²
Dusche/WC	2,99 m ²
Abstellraum	2,01 m ²
Diele	12,82 m ²
Balkon*	8,84 m ²

Mietfläche 81,99 m²

* Terrassen und Balkone zu 1/2 bei der Wohnflächenberechnung berücksichtigt

Unverbindliche Illustration. Die abgebildeten Einrichtungsgegenstände gehören nicht zum Ausstattungsumfang und sind lediglich als Gestaltungsvorschläge zu verstehen.

Hauseingang Nr. 2



Wohnung
101.004



Haus 2 / Wohnung 101.005 / 3 Zimmer / OG 1

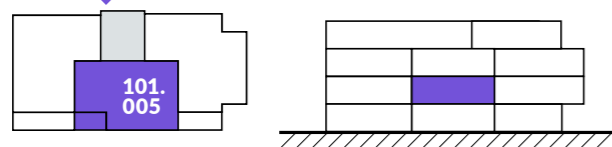
Wohnen/Essen/Kochen	29,61 m ²
Schlafen	11,89 m ²
Zimmer	11,14 m ²
Bad	5,43 m ²
Dusche/WC	5,57 m ²
Abstellraum	1,63 m ²
Vorraum	1,30 m ²
Diele	3,82 m ²
Balkon*	5,91 m ²

Mietfläche **73,35 m²**

* Terrassen und Balkone zu 1/2 bei der Wohnflächenberechnung berücksichtigt

Unverbindliche Illustration. Die abgebildeten Einrichtungsgegenstände gehören nicht zum Ausstattungsumfang und sind lediglich als Gestaltungsvorschläge zu verstehen.

Hauseingang Nr. 2



Wohnung 101.005



Göppingen

Hermann-Schwahn-Weg 2

Haus 2 / Wohnung 101.006 /
3 Zimmer / OG 1

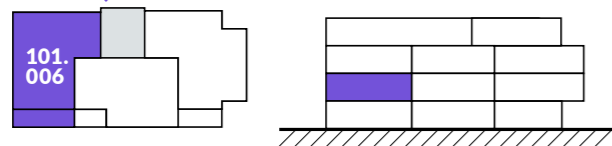
Wohnen/Essen/Kochen	34,26 m ²
Schlafen	12,53 m ²
Zimmer	10,07 m ²
Bad	5,73 m ²
Dusche/WC	3,92 m ²
Abstellraum	1,79 m ²
Diele	10,54 m ²
Balkon*	12,73 m ²

Mietfläche **85,21 m²**

* Terrassen und Balkone zu 1/2 bei der Wohnflächenberechnung berücksichtigt

Unverbindliche Illustration. Die abgebildeten Einrichtungsgegenstände gehören nicht zum Ausstattungsumfang und sind lediglich als Gestaltungsvorschläge zu verstehen.

Hauseingang Nr. 2



Wohnung 101.006



Göppingen

Hermann-Schwahn-Weg 2

Haus 2 / Wohnung 101.007 /
3 Zimmer / OG 2

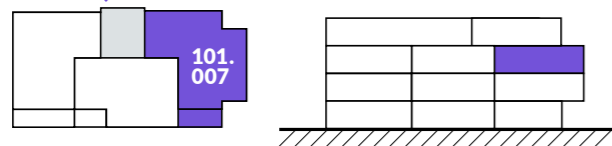
Wohnen/Essen/Kochen	27,42 m ²
Schlafen	12,79 m ²
Zimmer 1	12,93 m ²
Bad	6,61 m ²
Dusche/WC	2,99 m ²
Abstellraum	2,01 m ²
Diele	12,82 m ²
Balkon*	8,84 m ²

Mietfläche 81,99 m²

* Terrassen und Balkone zu 1/2 bei der Wohnflächenberechnung berücksichtigt

Unverbindliche Illustration. Die abgebildeten Einrichtungsgegenstände gehören nicht zum Ausstattungsumfang und sind lediglich als Gestaltungsvorschläge zu verstehen.

Hauseingang Nr. 2



Wohnung 101.007



Göppingen

Hermann-Schwahn-Weg 2

Haus 2 / Wohnung 101.008 / 3 Zimmer / OG 2

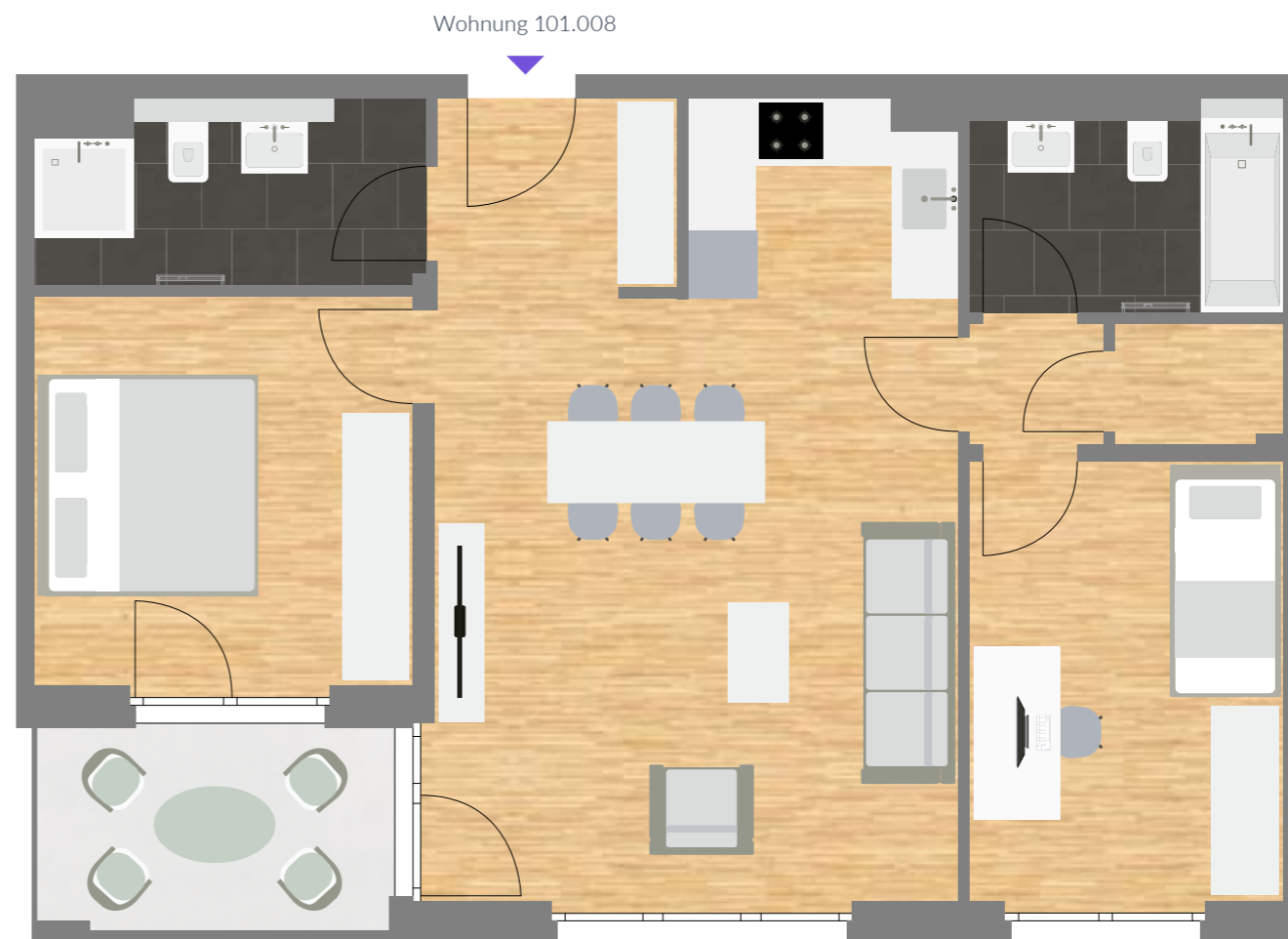
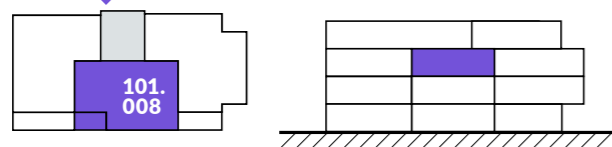
Wohnen/Essen/Kochen	29,65 m ²
Schlafen	11,89 m ²
Zimmer	11,14 m ²
Bad	5,01 m ²
Dusche/WC	5,57 m ²
Abstellraum	1,63 m ²
Vorraum	1,30 m ²
Diele	3,78 m ²
Balkon*	5,91 m ²

Mietfläche **72,93 m²**

* Terrassen und Balkone zu 1/2 bei der Wohnflächenberechnung berücksichtigt

Unverbindliche Illustration. Die abgebildeten Einrichtungsgegenstände gehören nicht zum Ausstattungsumfang und sind lediglich als Gestaltungsvorschläge zu verstehen.

Hauseingang Nr. 2



Göppingen

Hermann-Schwahn-Weg 2

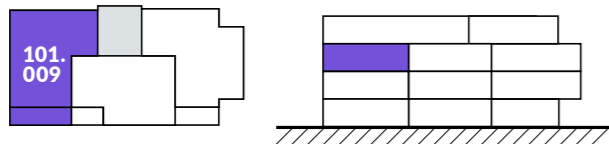
Haus 2 / Wohnung 101.009 /
3 Zimmer / OG 2

Wohnen/Essen/Kochen	34,26 m ²
Schlafen	12,53 m ²
Zimmer	10,07 m ²
Bad	5,73 m ²
Dusche/WC	3,67 m ²
Abstellraum	1,79 m ²
Diele	10,54 m ²
Balkon*	12,73 m ²
Mietfläche	85,21 m²

* Terrassen und Balkone zu 1/2 bei der Wohnflächenberechnung berücksichtigt

Unverbindliche Illustration. Die abgebildeten Einrichtungsgegenstände gehören nicht zum Ausstattungsumfang und sind lediglich als Gestaltungsvorschläge zu verstehen.

Hauseingang Nr. 2



Wohnung
101.009

flüwo

zurück zur Übersicht



Göppingen

Hermann-Schwahn-Weg 2

Haus 2 / Wohnung 101.010 /
2 Zimmer / DG (barrierefrei)

Wohnen/Essen/Kochen	31,07 m ²
Schlafen	14,34 m ²
Bad	5,47 m ²
Abstellraum	2,49 m ²
Diele	6,76 m ²
Dachterrasse* (überdacht)	9,50 m ²
Dachterrasse** (nicht überdacht)	12,82 m ²

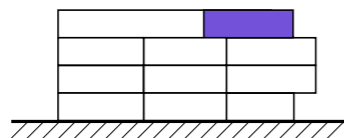
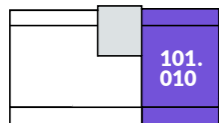
Mietfläche 68,91 m²

* Terrassen und Balkone zu 1/2 bei der Wohnflächenberechnung berücksichtigt

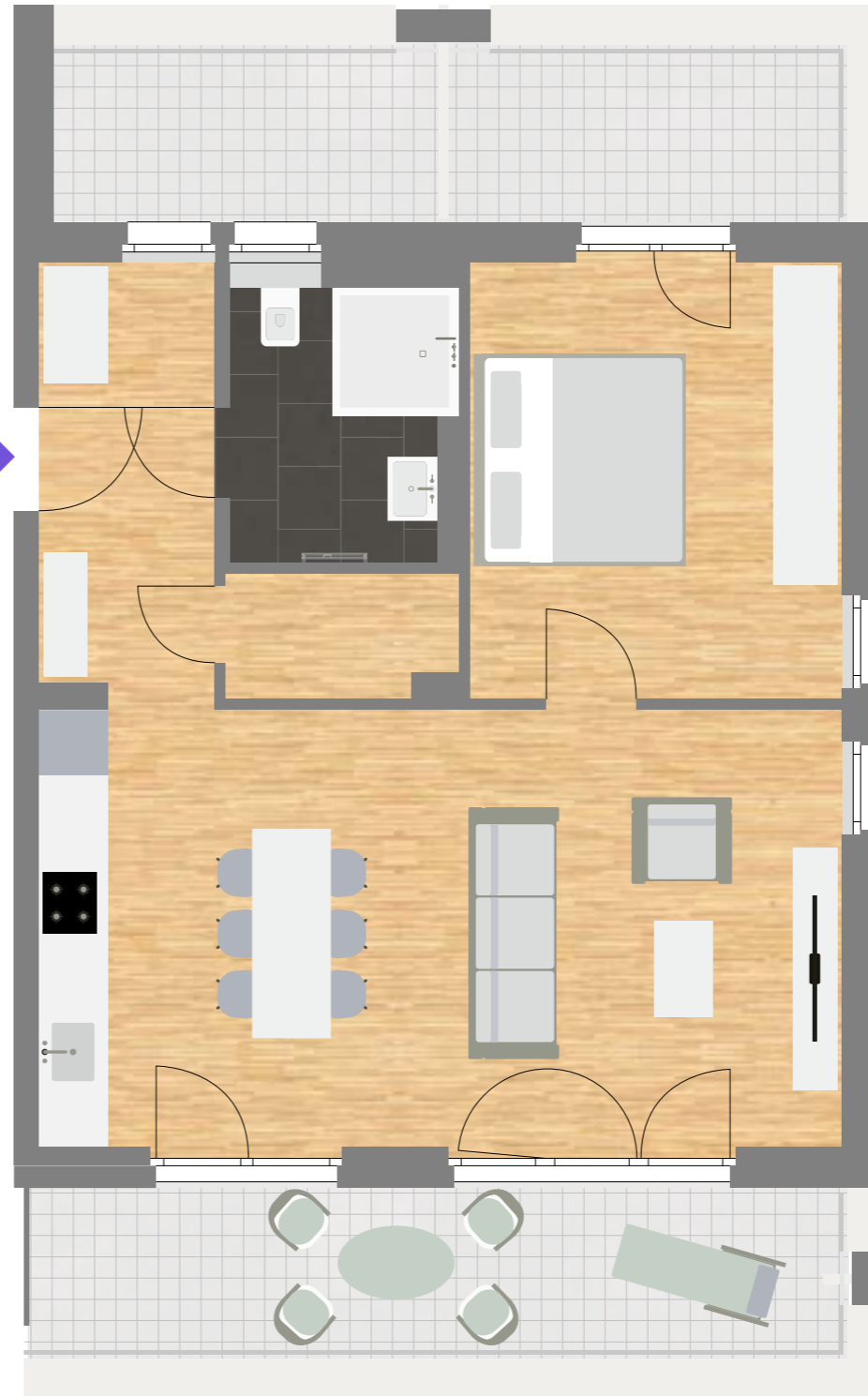
** Nicht überdachte Dachterrassen zu 1/4 bei der Wohnflächenberechnung berücksichtigt

Unverbindliche Illustration. Die abgebildeten Einrichtungsgegenstände gehören nicht zum Ausstattungsumfang und sind lediglich als Gestaltungsvorschläge zu verstehen.

Hauseingang Nr. 2



Wohnung
101.010



Göppingen

Hermann-Schwahn-Weg 2

**Haus 2 / Wohnung 101.011 /
4 Zimmer / DG (barrierefrei)**

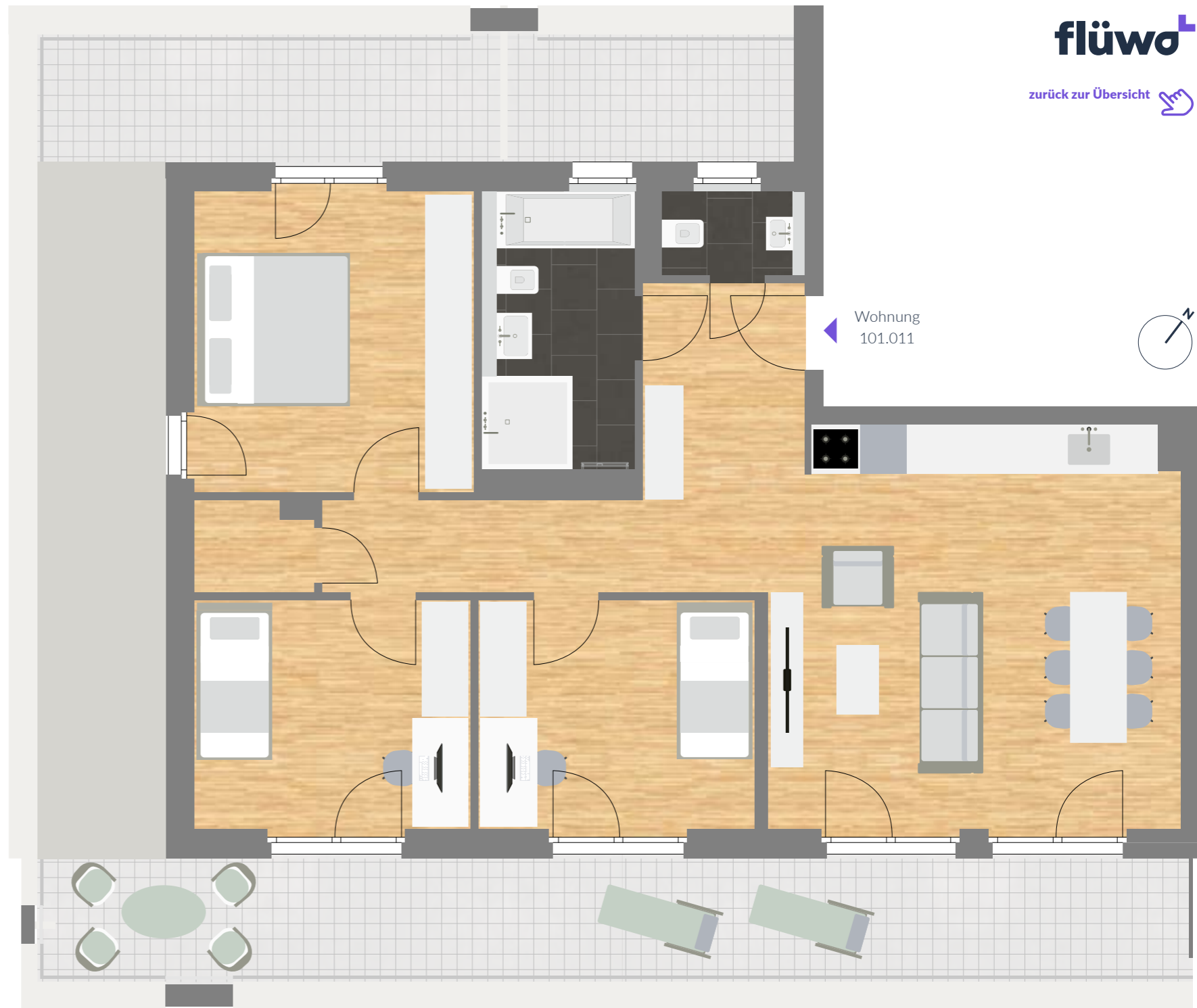
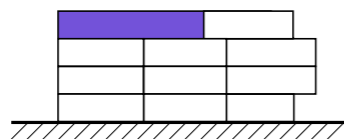
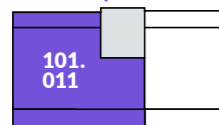
Wohnen/Essen/Kochen	27,09 m ²
Schlafen	14,29 m ²
Zimmer 1	10,76 m ²
Zimmer 2	10,76 m ²
Bad	7,26 m ²
Dusche/WC	2,05 m ²
Abstellraum	1,87 m ²
Diele	13,54 m ²
Dachterrasse* (überdacht)	7,19 m ²
Dachterrasse** (nicht überdacht)	34,53 m ²
Mietfläche	99,75 m²

* Terrassen und Balkone zu 1/2 bei der Wohnflächenberechnung berücksichtigt

** Nicht überdachte Dachterrassen zu 1/4 bei der Wohnflächenberechnung berücksichtigt

Unverbindliche Illustration. Die abgebildeten Einrichtungsgegenstände gehören nicht zum Ausstattungsumfang und sind lediglich als Gestaltungsvorschläge zu verstehen.

Hauseingang Nr. 2



Göppingen

Hermann-Schwahn-Weg 4

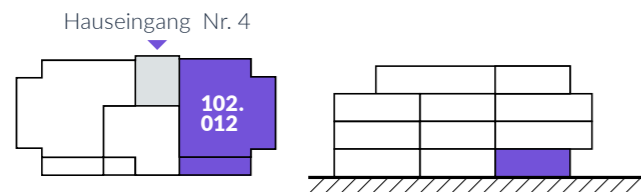
Haus 4 / Wohnung 102.012 /
3 Zimmer / EG

Wohnen/Essen/Kochen	29,76 m ²
Schlafen	13,07 m ²
Zimmer	12,86 m ²
Bad	4,69 m ²
WC	2,56 m ²
Abstellraum	1,45 m ²
Diele	9,40 m ²
Terrasse*	14,78 m ²

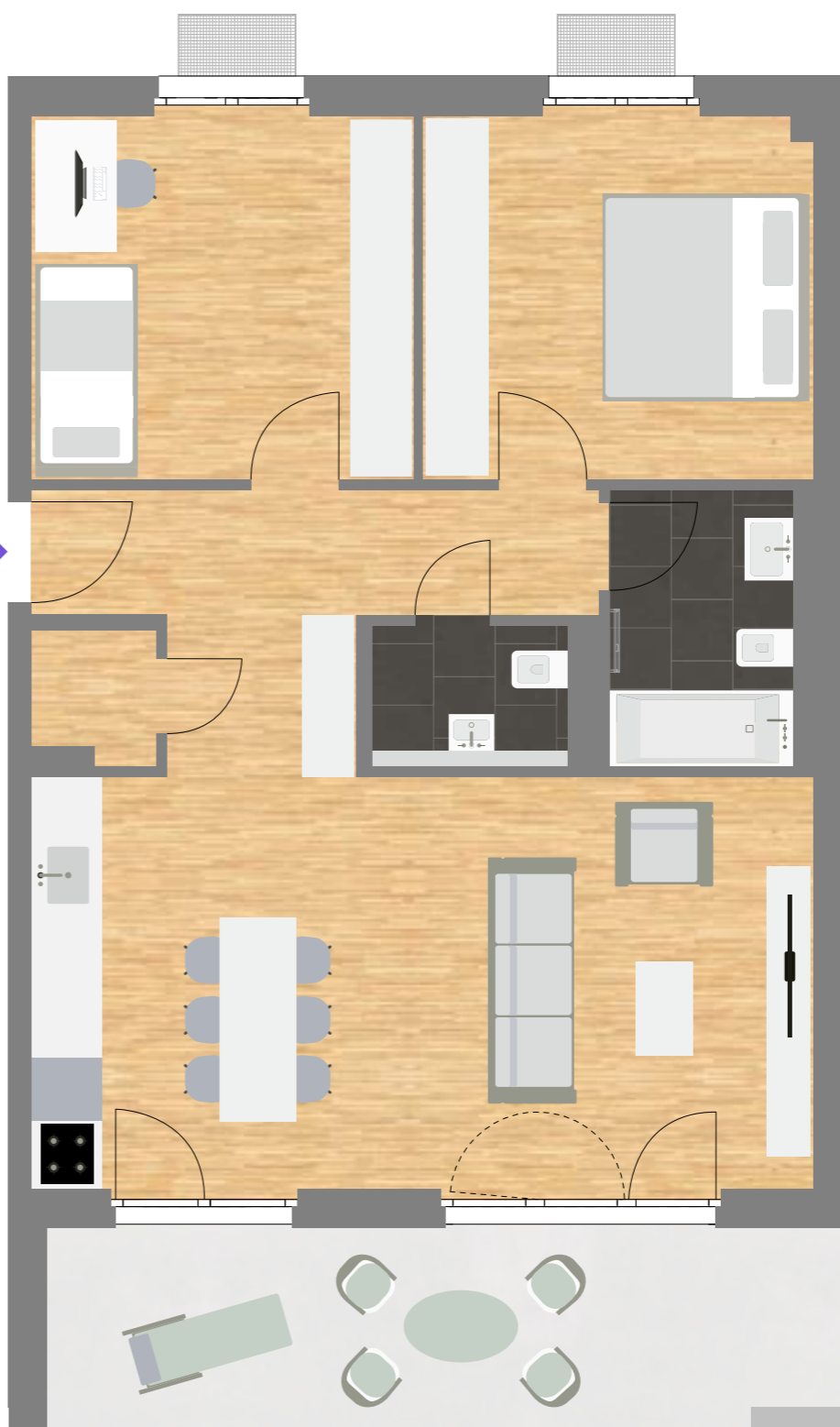
Mietfläche **81,18 m²**

* Terrassen und Balkone zu 1/2 bei der Wohnflächenberechnung berücksichtigt

Unverbindliche Illustration. Die abgebildeten Einrichtungsgegenstände gehören nicht zum Ausstattungsumfang und sind lediglich als Gestaltungsvorschläge zu verstehen.



Wohnung
102.012



**Haus 4 / Wohnung 102.013 /
2 Zimmer / EG**

Wohnen/Essen/Kochen 29,50 m²

Schlafen 11,90 m²

Bad 5,37 m²

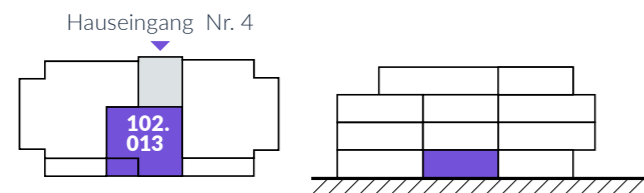
Diele 3,64 m²

Terrasse* 6,04 m²

Mietfläche 53,46 m²

* Terrassen und Balkone zu 1/2 bei der Wohnflächenberechnung berücksichtigt

Unverbindliche Illustration. Die abgebildeten Einrichtungsgegenstände gehören nicht zum Ausstattungsumfang und sind lediglich als Gestaltungsvorschläge zu verstehen.



Göppingen

Hermann-Schwahn-Weg 4

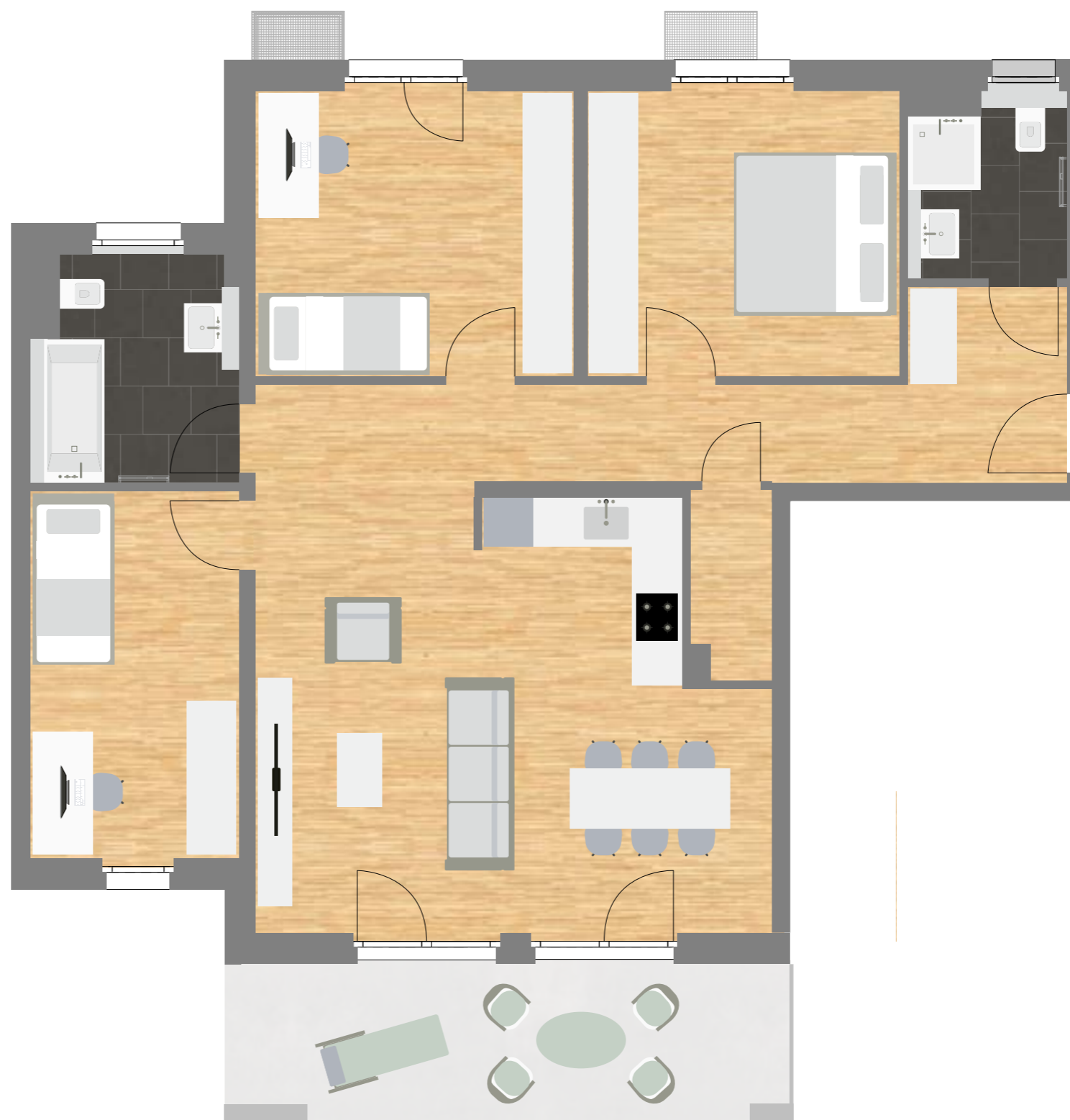
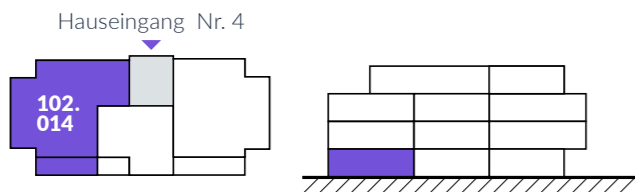
Haus 4 / Wohnung 102.014 /
4 Zimmer / EG

Wohnen/Essen/Kochen	31,67 m ²
Schlafen	13,38 m ²
Zimmer 1	13,65 m ²
Zimmer 2	11,50 m ²
Bad	6,78 m ²
Dusche/WC	4,21 m ²
Abstellraum	2,24 m ²
Diele	14,16 m ²
Terrasse*	13,07 m ²

Mietfläche **104,13 m²**

* Terrassen und Balkone zu 1/2 bei der Wohnflächenberechnung berücksichtigt

Unverbindliche Illustration. Die abgebildeten Einrichtungsgegenstände gehören nicht zum Ausstattungsumfang und sind lediglich als Gestaltungsvorschläge zu verstehen.



Wohnung
102.014



Göppingen

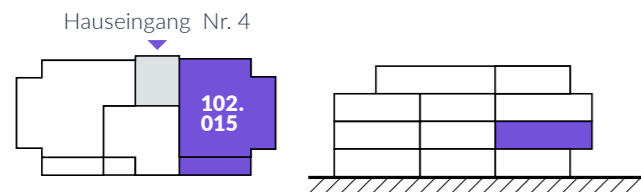
Hermann-Schwahn-Weg 4

Haus 4 / Wohnung 102.015 /
4 Zimmer / OG 1

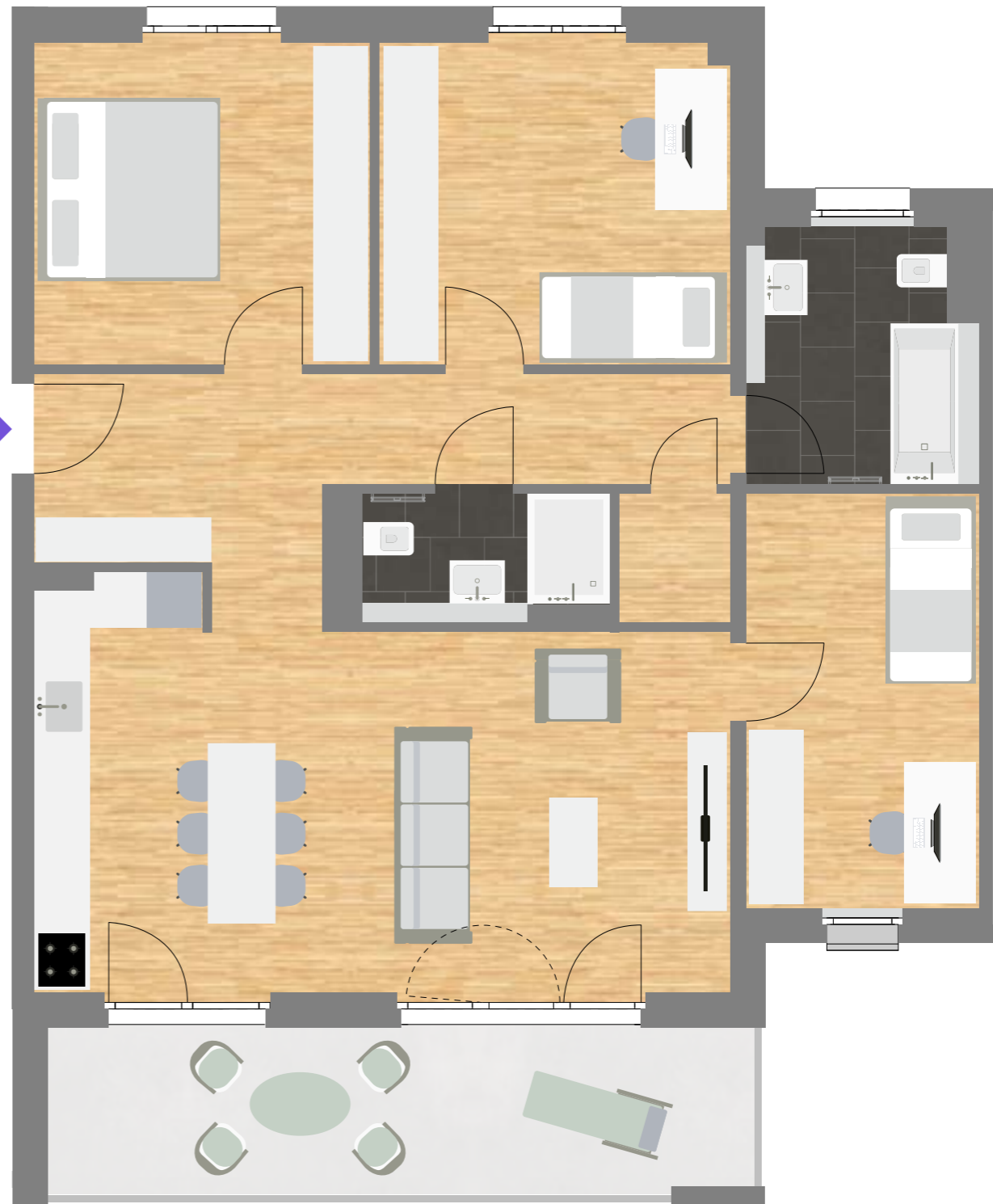
Wohnen/Essen/Kochen	30,62 m ²
Schlafen	12,75 m ²
Zimmer 1	13,26 m ²
Zimmer 2	11,38 m ²
Bad	6,67 m ²
Dusche/WC	3,55 m ²
Abstellraum	1,68 m ²
Diele	12,62 m ²
Balkon*	14,35 m ²
Mietfläche	99,71 m²

* Terrassen und Balkone zu 1/2 bei der Wohnflächenberechnung berücksichtigt

Unverbindliche Illustration. Die abgebildeten Einrichtungsgegenstände gehören nicht zum Ausstattungsumfang und sind lediglich als Gestaltungsvorschläge zu verstehen.



Wohnung
102.015



Göppingen

Hermann-Schwahn-Weg 4

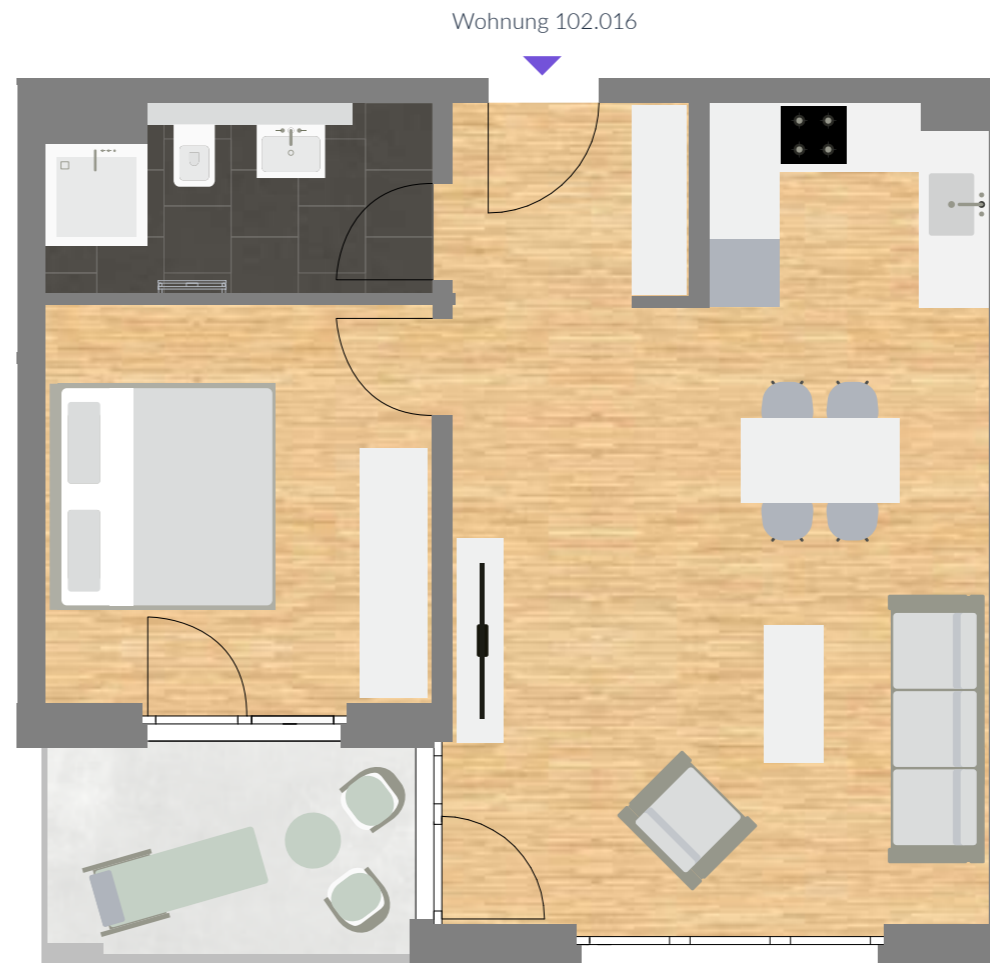
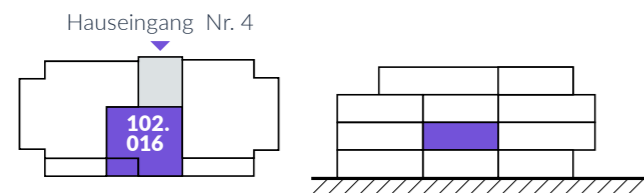
Haus 4 / Wohnung 102.016 /
2 Zimmer / OG 1

Wohnen/Essen/Kochen	29,66 m ²
Schlafen	11,90 m ²
Bad	5,37 m ²
Diele	3,68 m ²
Balkon*	5,91 m ²

Mietfläche **53,57 m²**

* Terrassen und Balkone zu 1/2 bei der Wohnflächenberechnung berücksichtigt

Unverbindliche Illustration. Die abgebildeten Einrichtungsgegenstände gehören nicht zum Ausstattungsumfang und sind lediglich als Gestaltungsvorschläge zu verstehen.



Göppingen

Hermann-Schwahn-Weg 4

Haus 4 / Wohnung 102.017 /
4 Zimmer / OG 1

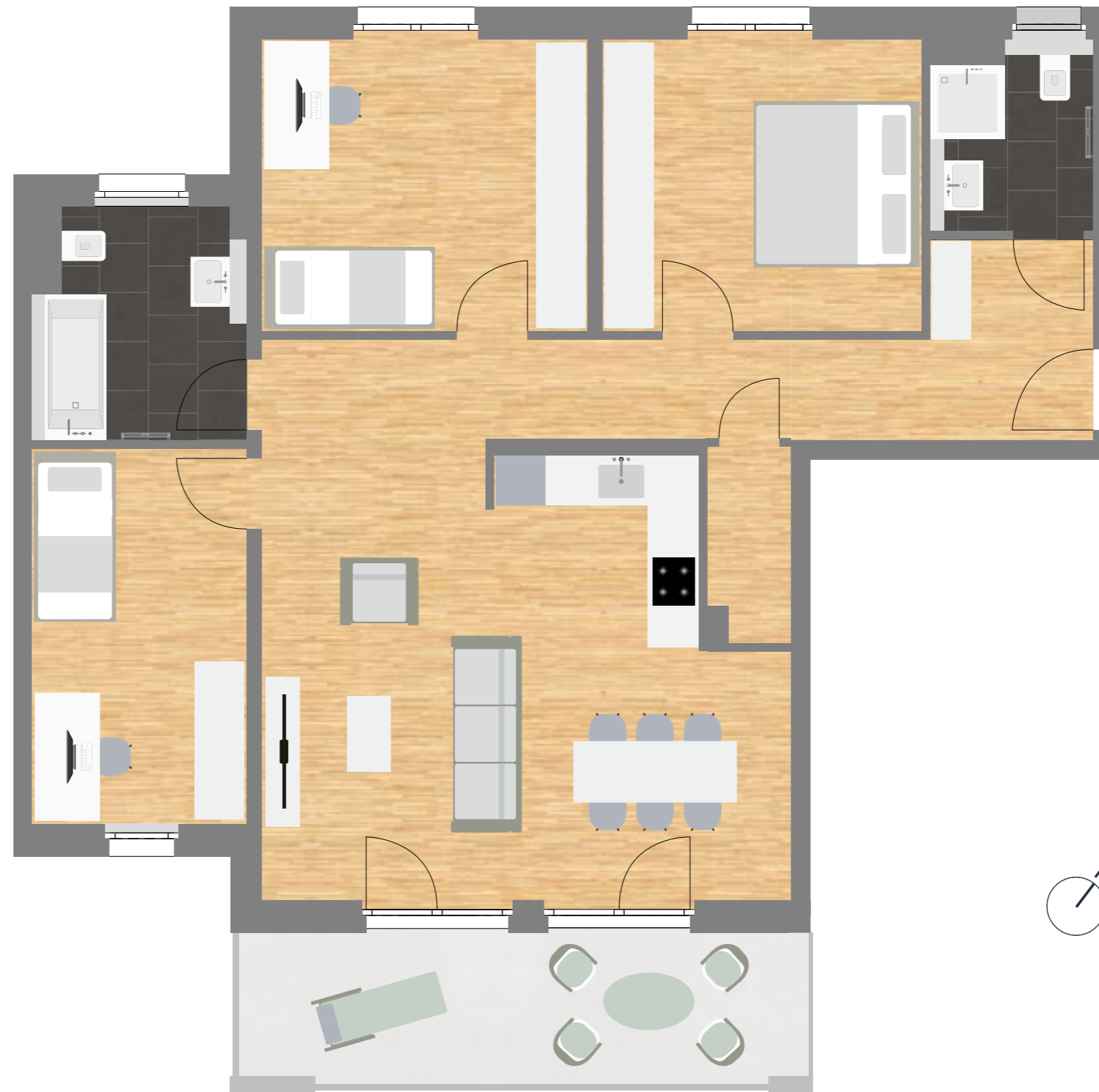
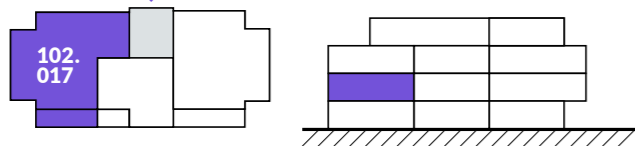
Wohnen/Essen/Kochen	31,67 m ²
Schlafen	13,37 m ²
Zimmer 1	13,65 m ²
Zimmer 2	11,61 m ²
Bad	6,85 m ²
Dusche/WC	4,21 m ²
Abstellraum	2,24 m ²
Diele	14,16 m ²
Balkon*	12,73 m ²

Mietfläche 104,13 m²

* Terrassen und Balkone zu 1/2 bei der Wohnflächenberechnung berücksichtigt

Unverbindliche Illustration. Die abgebildeten Einrichtungsgegenstände gehören nicht zum Ausstattungsumfang und sind lediglich als Gestaltungsvorschläge zu verstehen.

Hauseingang Nr. 4



Wohnung
102.017

Göppingen

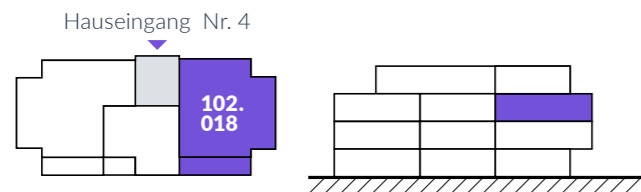
Hermann-Schwahn-Weg 4

Haus 4 / Wohnung 102.018 /
4 Zimmer / OG 2

Wohnen/Essen/Kochen	30,62 m ²
Schlafen	12,75 m ²
Zimmer 1	13,26 m ²
Zimmer 2	11,38 m ²
Bad	6,67 m ²
Dusche/WC	3,55 m ²
Abstellraum	1,68 m ²
Diele	12,62 m ²
Balkon*	14,35 m ²
Mietfläche	99,71 m²

* Terrassen und Balkone zu 1/2 bei der Wohnflächenberechnung berücksichtigt

Unverbindliche Illustration. Die abgebildeten Einrichtungsgegenstände gehören nicht zum Ausstattungsumfang und sind lediglich als Gestaltungsvorschläge zu verstehen.



Wohnung 102.018



Göppingen

Hermann-Schwahn-Weg 4

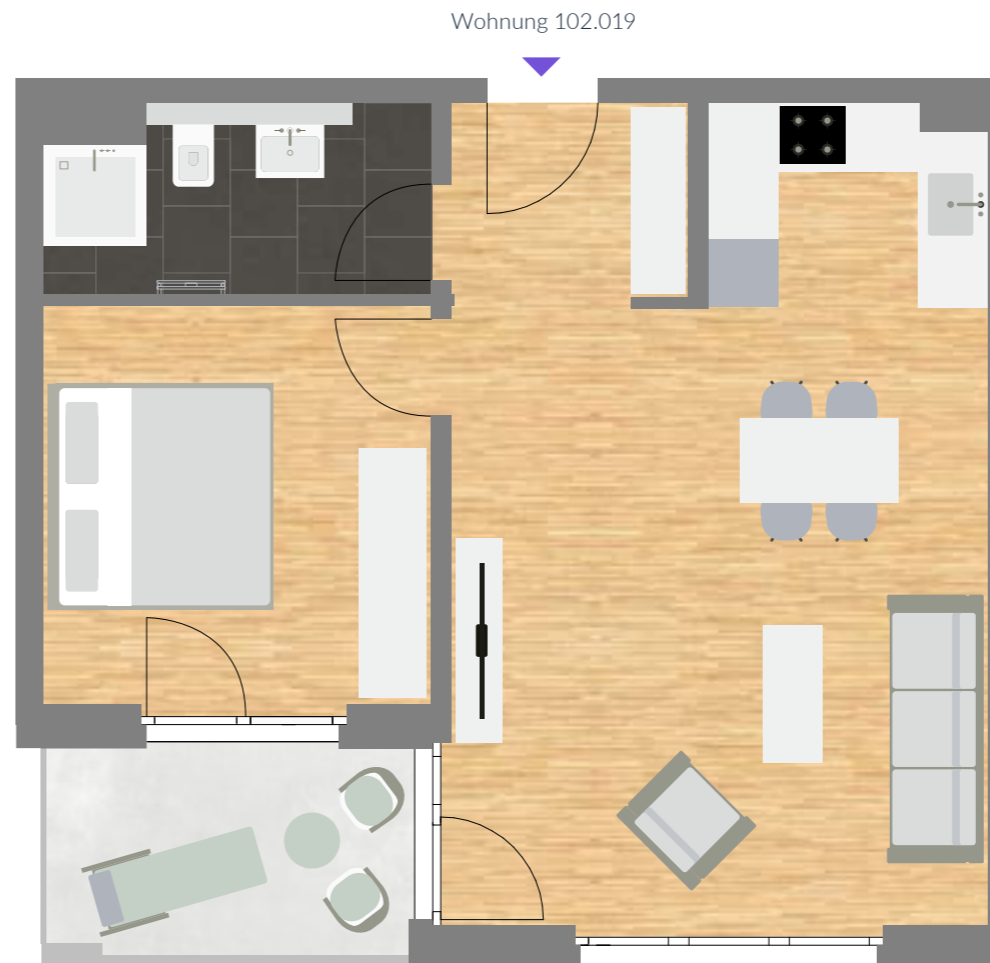
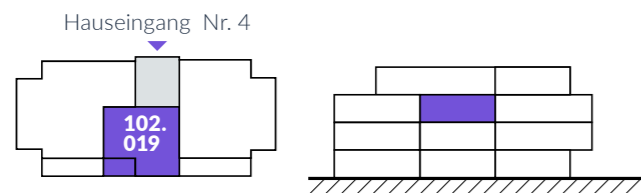
Haus 4 / Wohnung 102.019 /
2 Zimmer / OG 2

Wohnen/Essen/Kochen	29,66 m ²
Schlafen	11,90 m ²
Bad	5,37 m ²
Diele	3,68 m ²
Balkon*	5,91 m ²

Mietfläche **53,57 m²**

* Terrassen und Balkone zu 1/2 bei der Wohnflächenberechnung berücksichtigt

Unverbindliche Illustration. Die abgebildeten Einrichtungsgegenstände gehören nicht zum Ausstattungsumfang und sind lediglich als Gestaltungsvorschläge zu verstehen.



Göppingen

Hermann-Schwahn-Weg 4

Haus 4 / Wohnung 102.020 /
4 Zimmer / OG 2

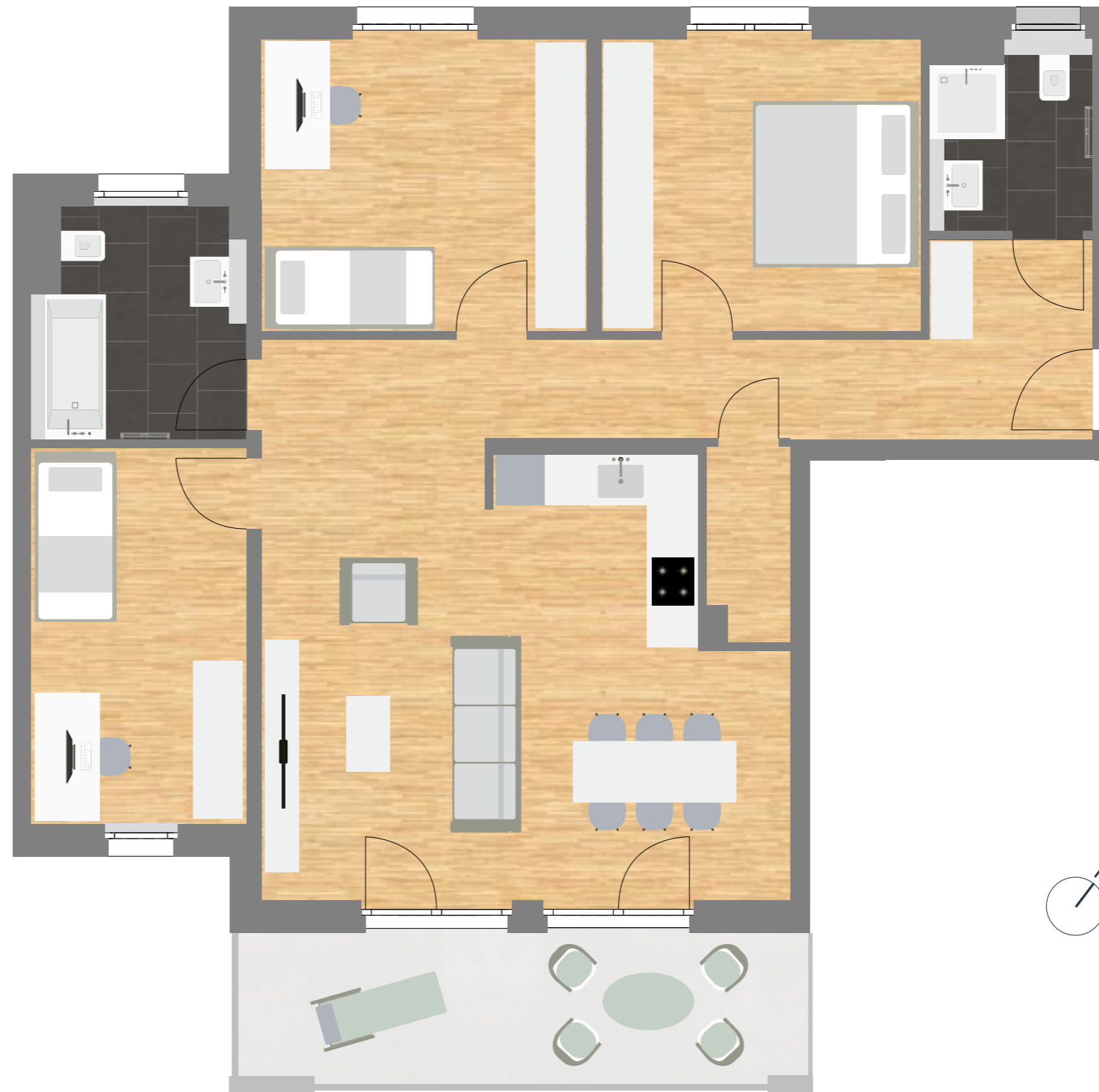
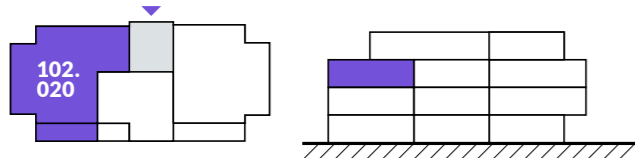
Wohnen/Essen/Kochen	31,67 m ²
Schlafen	13,37 m ²
Zimmer 1	13,65 m ²
Zimmer 2	11,61 m ²
Bad	6,85 m ²
Dusche/WC	4,21 m ²
Abstellraum	2,24 m ²
Diele	14,16 m ²
Balkon*	12,73 m ²

Mietfläche **104,13 m²**

* Terrassen und Balkone zu 1/2 bei der Wohnflächenberechnung berücksichtigt

Unverbindliche Illustration. Die abgebildeten Einrichtungsgegenstände gehören nicht zum Ausstattungsumfang und sind lediglich als Gestaltungsvorschläge zu verstehen.

Hauseingang Nr. 4



Wohnung
102.020

Göppingen

Hermann-Schwahn-Weg 4

Haus 4 / Wohnung 102.021 /
2 Zimmer / DG (barrierefrei)

Wohnen/Essen/Kochen	31,09 m ²
Schlafen	14,35 m ²
Bad	5,47 m ²
Abstellraum	2,60 m ²
Diele	6,73 m ²
Dachterrasse* (überdacht)	9,50 m ²
Dachterrasse** (nicht überdacht)	16,09 m ²

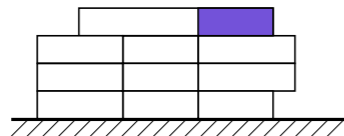
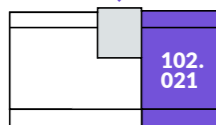
Mietfläche **69,02 m²**

* Terrassen und Balkone zu 1/2 bei der Wohnflächenberechnung berücksichtigt

** Nicht überdachte Dachterrassen zu 1/4 bei der Wohnflächenberechnung berücksichtigt

Unverbindliche Illustration. Die abgebildeten Einrichtungsgegenstände gehören nicht zum Ausstattungsumfang und sind lediglich als Gestaltungsvorschläge zu verstehen.

Hauseingang Nr. 4



Wohnung
102.021



Göppingen

Hermann-Schwahn-Weg 4

Haus 4 / Wohnung 102.022 /
4 Zimmer / DG (barrierefrei)

Wohnen/Essen/Kochen	27,09 m ²
Schlafen	14,29 m ²
Zimmer 1	10,76 m ²
Zimmer 2	10,76 m ²
Bad	7,26 m ²
WC	2,05 m ²
Abstellraum	1,87 m ²
Dachterrasse* (überdacht)	7,19 m ²
Dachterrasse** (nicht überdacht)	34,53 m ²

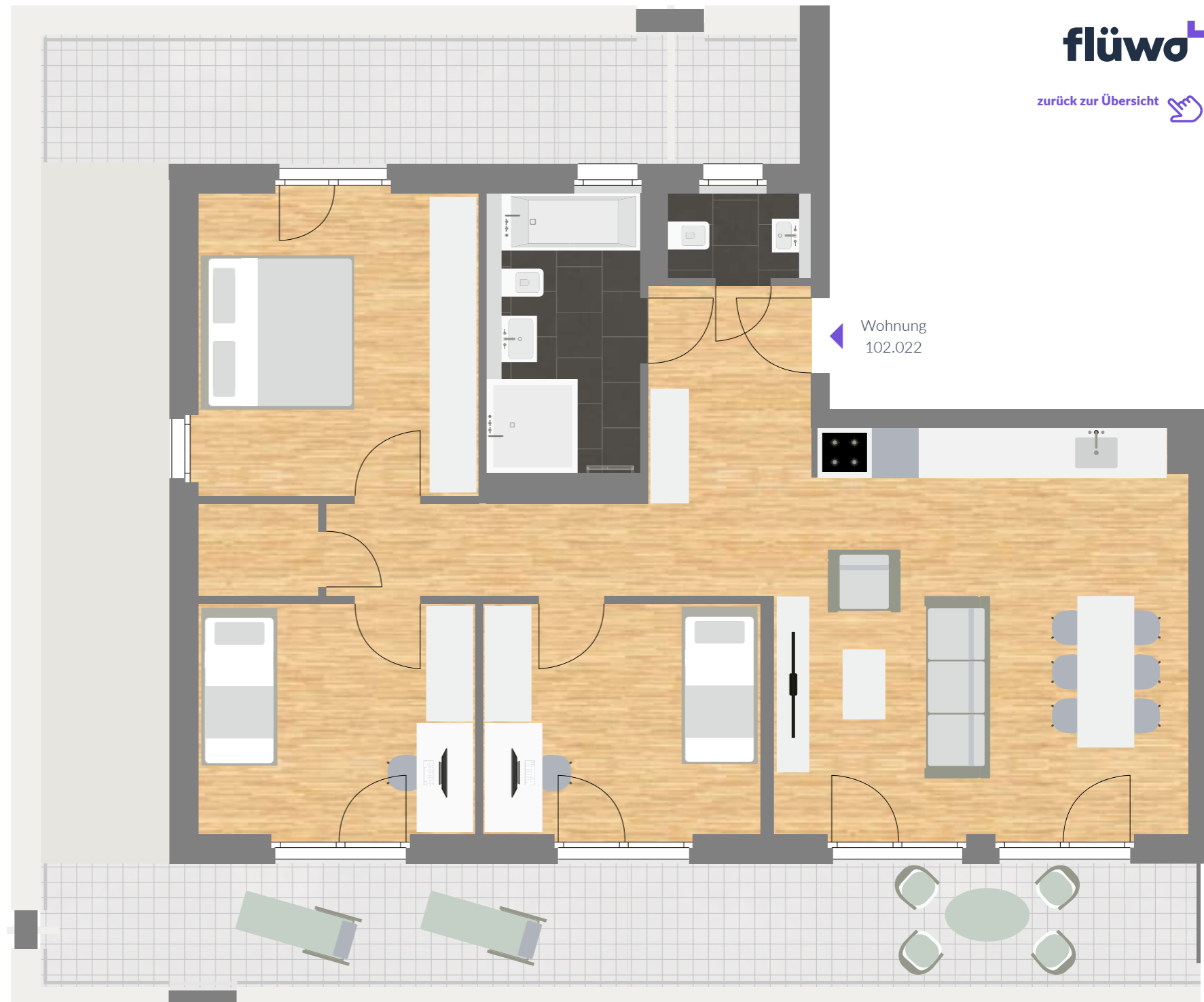
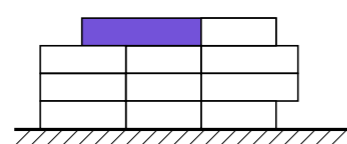
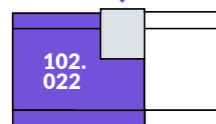
Mietfläche 99,86 m²

* Terrassen und Balkone zu 1/2 bei der Wohnflächenberechnung berücksichtigt

** Nicht überdachte Dachterrassen zu 1/4 bei der Wohnflächenberechnung berücksichtigt

Unverbindliche Illustration. Die abgebildeten Einrichtungsgegenstände gehören nicht zum Ausstattungsumfang und sind lediglich als Gestaltungsvorschläge zu verstehen.

Hauseingang Nr. 4



Göppingen

Hermann-Schwahn-Weg 6

Haus 6 / Wohnung 103.023 /
4 Zimmer / EG

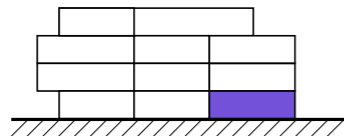
Wohnen/Essen/Kochen	30,58 m ²
Schlafen	13,64 m ²
Zimmer 1	13,39 m ²
Zimmer 2	11,50 m ²
Bad	6,37 m ²
Dusche/WC	4,21 m ²
Diele	16,06 m ²
Abstellraum	1,64 m ²
Terrasse*	13,08 m ²

Mietfläche **103,93 m²**

* Terrassen und Balkone zu 1/2 bei der Wohnflächenberechnung berücksichtigt

Unverbindliche Illustration. Die abgebildeten Einrichtungsgegenstände gehören nicht zum Ausstattungsumfang und sind lediglich als Gestaltungsvorschläge zu verstehen.

Hauseingang Nr. 6



Wohnung
103.023



Göppingen

Hermann-Schwahn-Weg 6

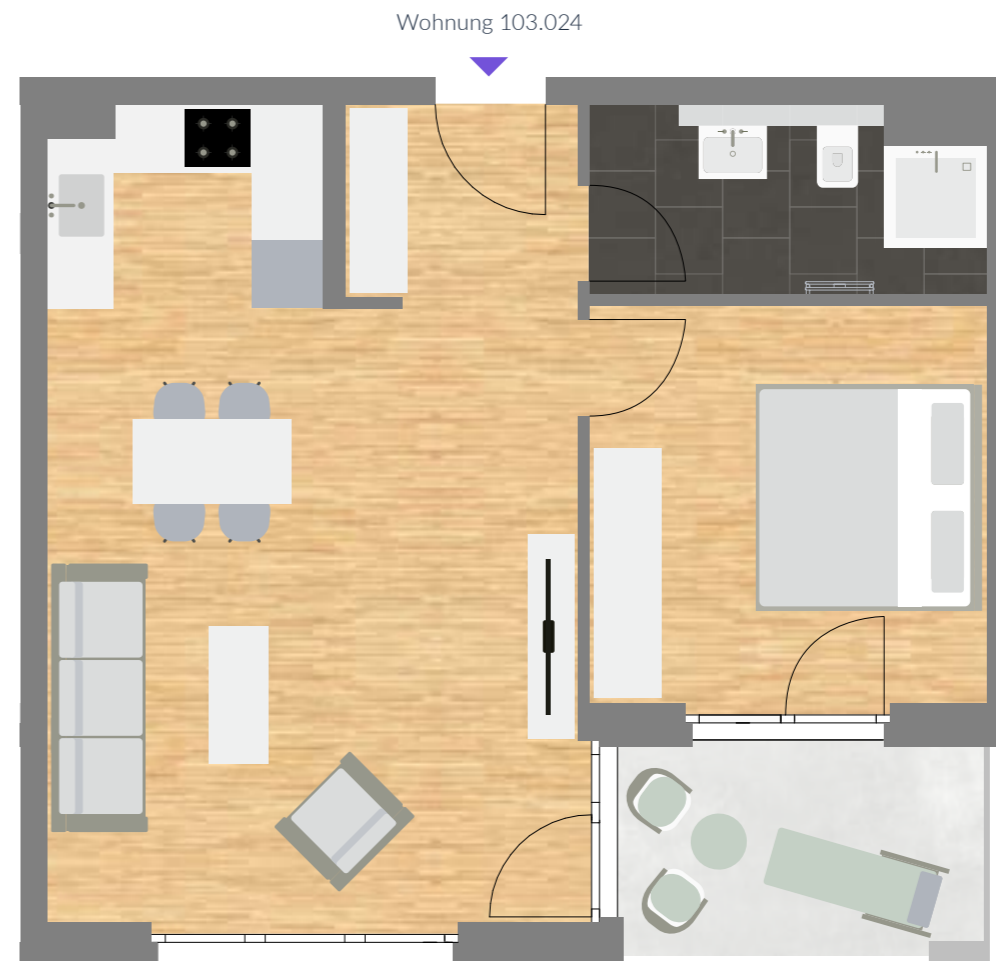
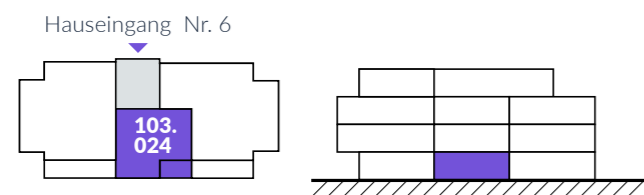
Haus 6 / Wohnung 103.024 /
2 Zimmer / EG

Wohnen/Essen/Kochen	29,53 m ²
Schlafen	12,24 m ²
Bad	5,54 m ²
Diele	3,64 m ²
Terrasse*	6,06 m ²

Mietfläche **54,02 m²**

* Terrassen und Balkone zu 1/2 bei der Wohnflächenberechnung berücksichtigt

Unverbindliche Illustration. Die abgebildeten Einrichtungsgegenstände gehören nicht zum Ausstattungsumfang und sind lediglich als Gestaltungsvorschläge zu verstehen.



Göppingen

Hermann-Schwahn-Weg 6

Haus 6 / Wohnung 103.025 /
3 Zimmer / EG

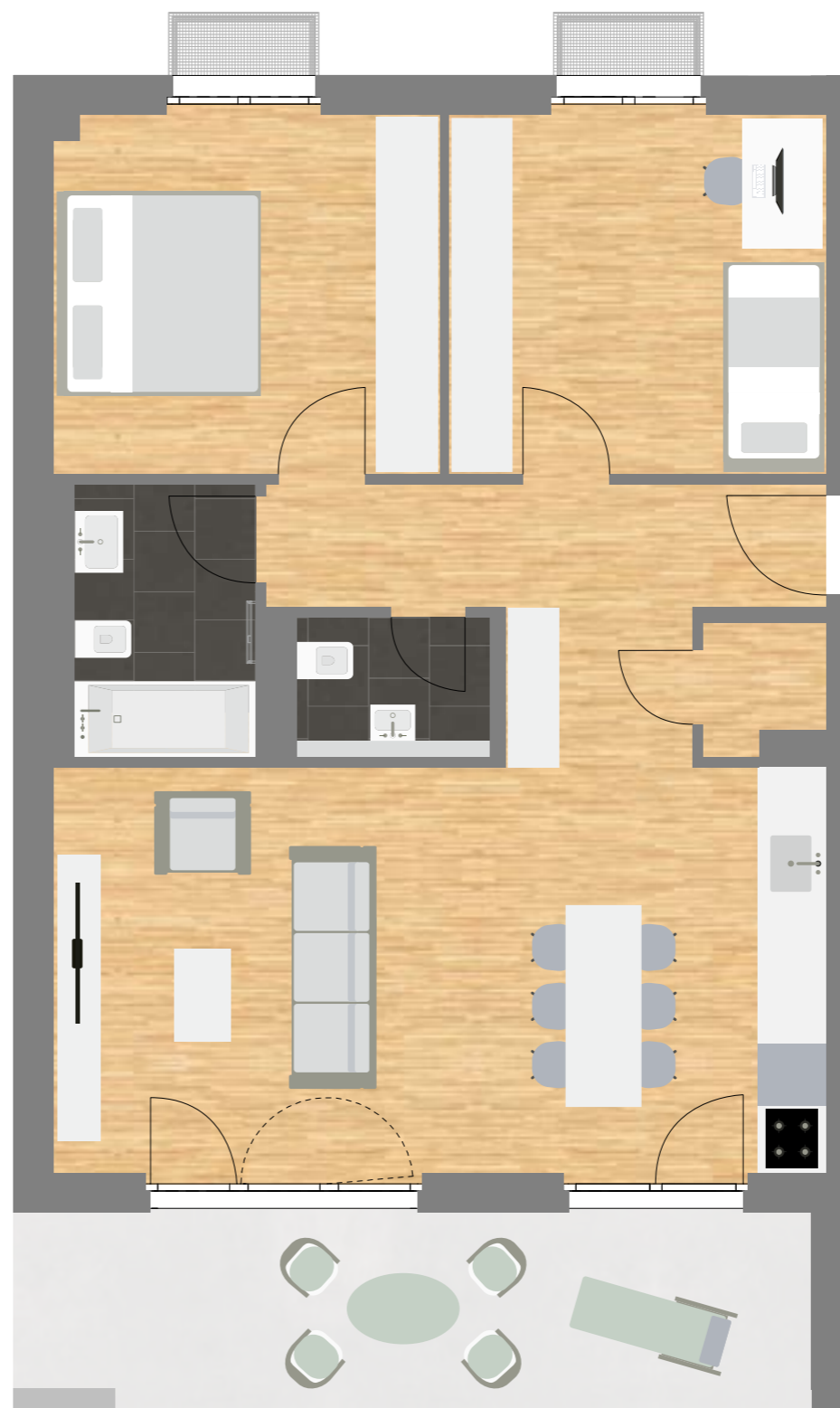
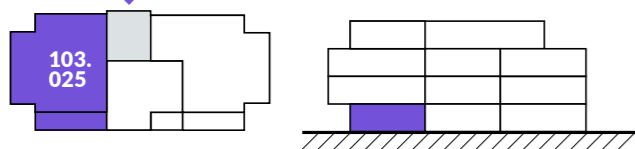
Wohnen/Essen/Kochen	29,76 m ²
Schlafen	13,07 m ²
Zimmer	12,86 m ²
Bad	4,69 m ²
WC	2,56 m ²
Abstellraum	1,40 m ²
Diele	9,40 m ²
Terrasse*	14,78 m ²

Mietfläche **81,13 m²**

* Terrassen und Balkone zu 1/2 bei der Wohnflächenberechnung berücksichtigt

Unverbindliche Illustration. Die abgebildeten Einrichtungsgegenstände gehören nicht zum Ausstattungsumfang und sind lediglich als Gestaltungsvorschläge zu verstehen.

Hauseingang Nr. 6



Wohnung
103.025

Göppingen

Hermann-Schwahn-Weg 6

Haus 6 / Wohnung 103.026 /
4 Zimmer / OG 1

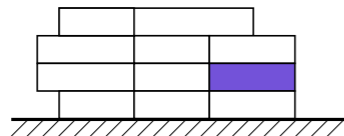
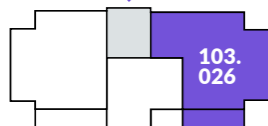
Wohnen/Essen/Kochen	30,58 m ²
Schlafen	13,64 m ²
Zimmer 1	13,39 m ²
Zimmer 2	11,61 m ²
Bad	6,77 m ²
Dusche/WC	4,21 m ²
Abstellraum	1,64 m ²
Diele	16,06 m ²
Balkon*	12,73 m ²

Mietfläche **104,27 m²**

* Terrassen und Balkone zu 1/2 bei der Wohnflächenberechnung berücksichtigt

Unverbindliche Illustration. Die abgebildeten Einrichtungsgegenstände gehören nicht zum Ausstattungsumfang und sind lediglich als Gestaltungsvorschläge zu verstehen.

Hauseingang Nr. 6



Wohnung
103.026



Haus 6 / Wohnung 103.027 /
2 Zimmer / OG 1

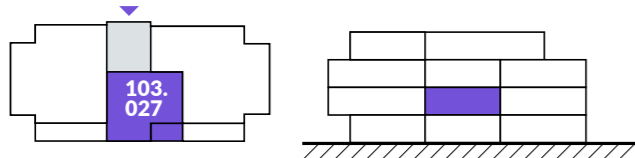
Wohnen/Essen/Kochen	29,57 m ²
Schlafen	12,24 m ²
Bad	5,54 m ²
Diele	3,64 m ²
Balkon*	5,93 m ²

Mietfläche **53,96 m²**

* Terrassen und Balkone zu 1/2 bei der Wohnflächenberechnung berücksichtigt

Unverbindliche Illustration. Die abgebildeten Einrichtungsgegenstände gehören nicht zum Ausstattungsumfang und sind lediglich als Gestaltungsvorschläge zu verstehen.

Hauseingang Nr. 6



Göppingen

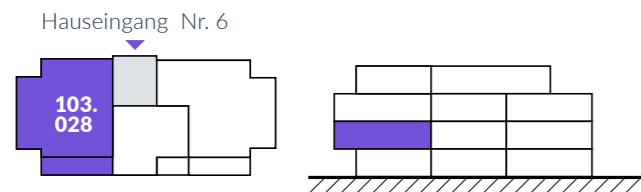
Hermann-Schwahn-Weg 6

Haus 6 / Wohnung 103.028 /
4 Zimmer / OG 1

Wohnen/Essen/Kochen	30,62 m ²
Schlafen	12,75 m ²
Zimmer 1	13,26 m ²
Zimmer 2	11,38 m ²
Bad	6,67 m ²
Dusche/WC	3,55 m ²
Abstellraum	1,68 m ²
Diele	12,62 m ²
Balkon*	14,35 m ²
Mietfläche	99,71 m²

* Terrassen und Balkone zu 1/2 bei der Wohnflächenberechnung berücksichtigt

Unverbindliche Illustration. Die abgebildeten Einrichtungsgegenstände gehören nicht zum Ausstattungsumfang und sind lediglich als Gestaltungsvorschläge zu verstehen.



Wohnung
103.028



Göppingen

Hermann-Schwahn-Weg 6

Haus 6 / Wohnung 103.029 /
4 Zimmer / OG 2

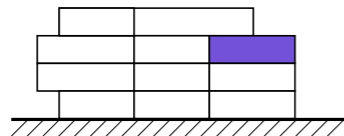
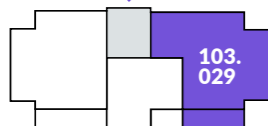
Wohnen/Essen/Kochen	30,58 m ²
Schlafen	13,64 m ²
Zimmer 1	13,39 m ²
Zimmer 2	11,61 m ²
Bad	6,77 m ²
Dusche/WC	4,21 m ²
Abstellraum	1,64 m ²
Diele	16,06 m ²
Balkon*	12,73 m ²

Mietfläche **104,27 m²**

* Terrassen und Balkone zu 1/2 bei der Wohnflächenberechnung berücksichtigt

Unverbindliche Illustration. Die abgebildeten Einrichtungsgegenstände gehören nicht zum Ausstattungsumfang und sind lediglich als Gestaltungsvorschläge zu verstehen.

Hauseingang Nr. 6



Wohnung
103.029



Göppingen

Hermann-Schwahn-Weg 6

Haus 6 / Wohnung 103.030 /
2 Zimmer / OG 2

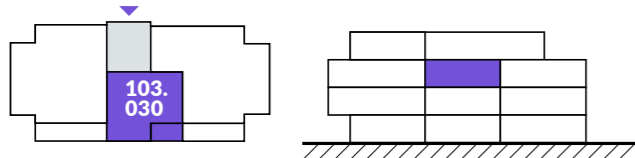
Wohnen/Essen/Kochen	29,57 m ²
Schlafen	12,24 m ²
Bad	5,54 m ²
Diele	3,64 m ²
Balkon*	5,92 m ²

Mietfläche **53,95 m²**

* Terrassen und Balkone zu 1/2 bei der Wohnflächenberechnung berücksichtigt

Unverbindliche Illustration. Die abgebildeten Einrichtungsgegenstände gehören nicht zum Ausstattungsumfang und sind lediglich als Gestaltungsvorschläge zu verstehen.

Hauseingang Nr. 6



Göppingen

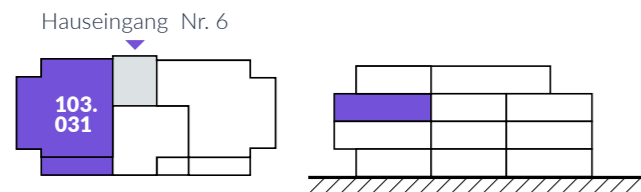
Hermann-Schwahn-Weg 6

Haus 6 / Wohnung 103.031 /
4 Zimmer / OG 2

Wohnen/Essen/Kochen	30,61 m ²
Schlafen	12,75 m ²
Zimmer 1	13,26 m ²
Zimmer 2	11,38 m ²
Bad	6,67 m ²
Dusche/WC	3,55 m ²
Abstellraum	1,68 m ²
Diele	12,62 m ²
Balkon*	14,35 m ²
Mietfläche	99,71 m²

* Terrassen und Balkone zu 1/2 bei der Wohnflächenberechnung berücksichtigt

Unverbindliche Illustration. Die abgebildeten Einrichtungsgegenstände gehören nicht zum Ausstattungsumfang und sind lediglich als Gestaltungsvorschläge zu verstehen.



Wohnung
103.031



Göppingen

Hermann-Schwahn-Weg 6

Haus 6 / Wohnung 103.032 /
4 Zimmer / DG 2 (barrierefrei)

Wohnen/Essen/Kochen	27,10 m ²
Schlafen	14,29 m ²
Zimmer 1	10,76 m ²
Zimmer 2	10,76 m ²
Bad	7,25 m ²
WC	2,05 m ²
Abstellraum	1,76 m ²
Diele	13,53 m ²
Dachterrasse* (überdacht)	7,19 m ²
Dachterrasse** (nicht überdacht)	34,54 m ²

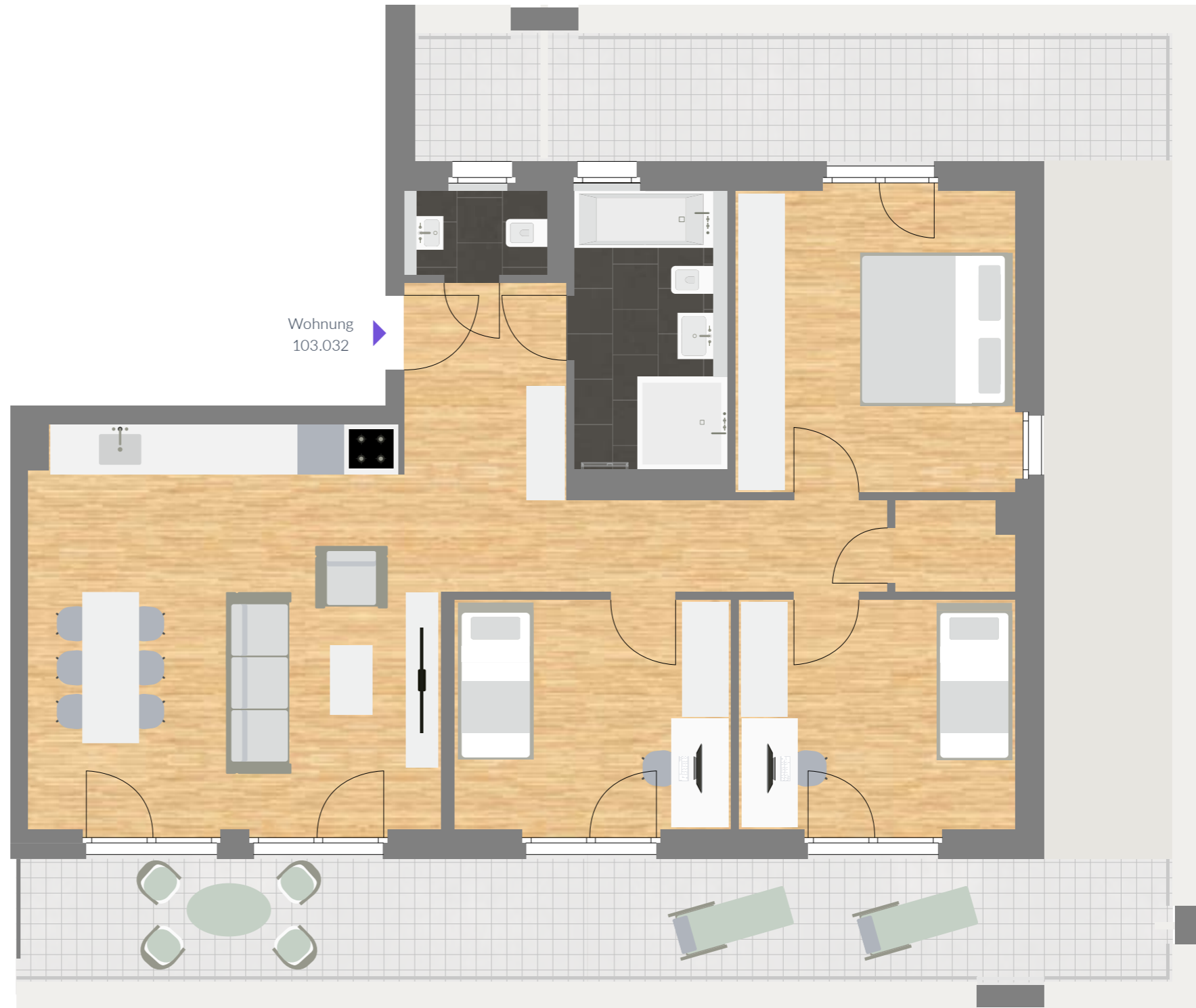
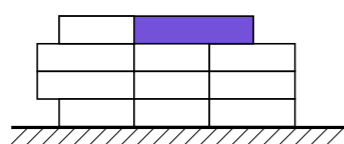
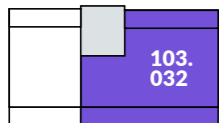
Mietfläche 99,74 m²

* Terrassen und Balkone zu 1/2 bei der Wohnflächenberechnung berücksichtigt

** Nicht überdachte Dachterrassen zu 1/4 bei der Wohnflächenberechnung berücksichtigt

Unverbindliche Illustration. Die abgebildeten Einrichtungsgegenstände gehören nicht zum Ausstattungsumfang und sind lediglich als Gestaltungsvorschläge zu verstehen.

Hauseingang Nr. 6



Göppingen

Hermann-Schwahn-Weg 6

Haus 6 / Wohnung 103.033 /
2 Zimmer / DG 2 (barrierefrei)

Wohnen/Essen/Kochen	31,07 m ²
Schlafen	14,35 m ²
Bad	5,46 m ²
Abstellraum	2,60 m ²
Diele	6,73 m ²
Dachterrasse* (überdacht)	9,50 m ²
Dachterrasse** (nicht überdacht)	16,09 m ²

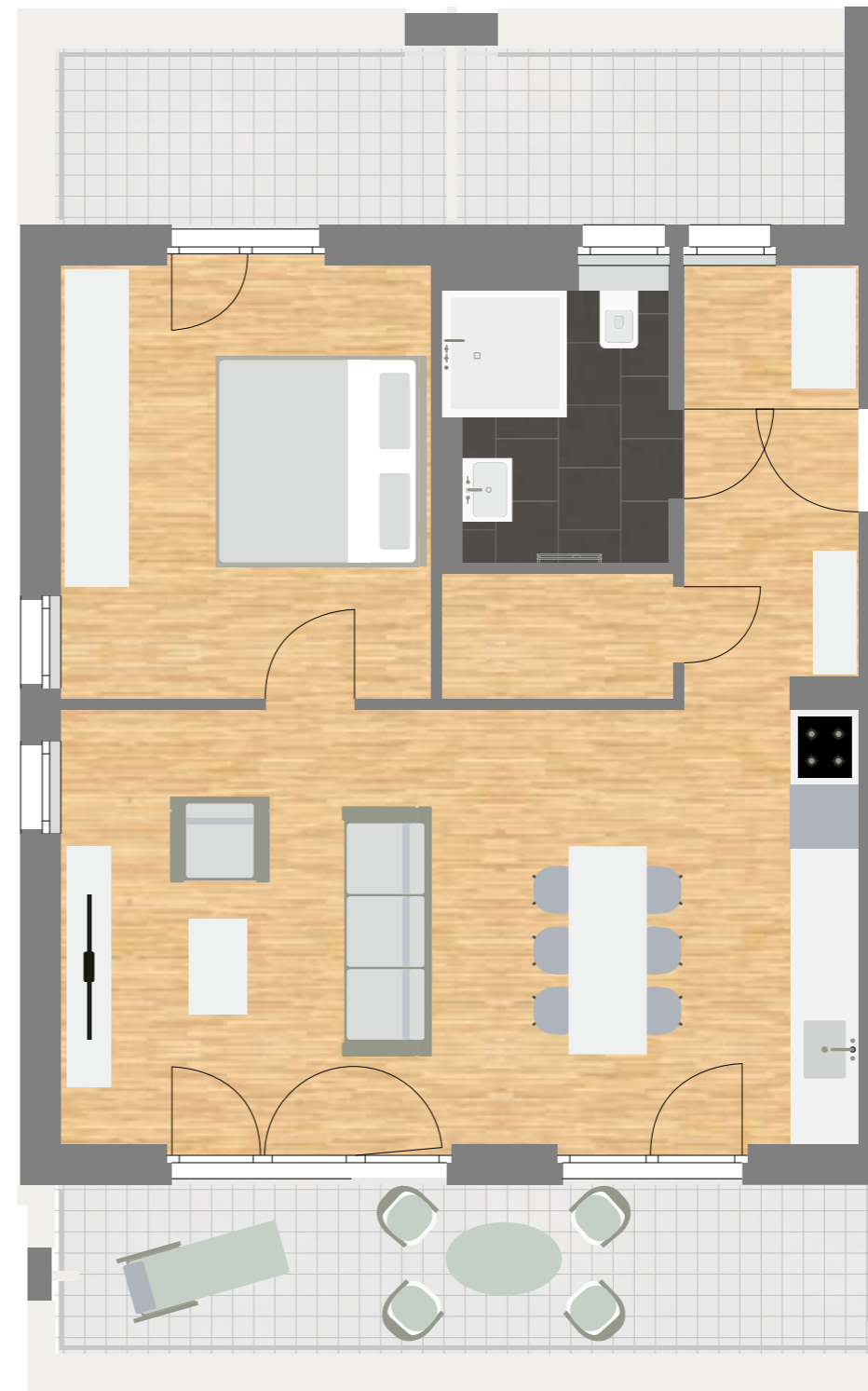
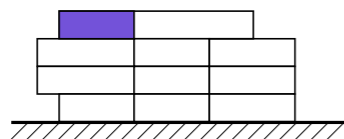
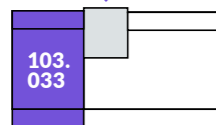
Mietfläche **69,03 m²**

* Terrassen und Balkone zu 1/2 bei der Wohnflächenberechnung berücksichtigt

** Nicht überdachte Dachterrassen zu 1/4 bei der Wohnflächenberechnung berücksichtigt

Unverbindliche Illustration. Die abgebildeten Einrichtungsgegenstände gehören nicht zum Ausstattungsumfang und sind lediglich als Gestaltungsvorschläge zu verstehen.

Hauseingang Nr. 6



Wohnung
103.033



Göppingen

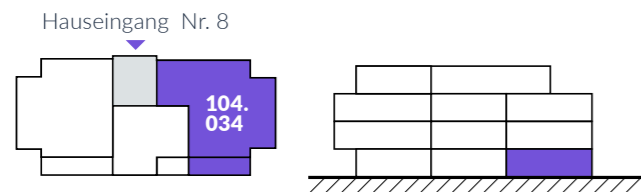
Hermann-Schwahn-Weg 8

Haus 8 / Wohnung 104.034 /
3 Zimmer / EG

Wohnen/Essen/Kochen	34,26 m ²
Schlafen	12,44 m ²
Zimmer	10,07 m ²
Bad	5,73 m ²
Dusche/WC	3,92 m ²
Abstellraum	1,79 m ²
Diele	10,54 m ²
Terrasse*	13,07 m ²
Mietfläche	85,29 m²

* Terrassen und Balkone zu 1/2 bei der Wohnflächenberechnung berücksichtigt

Unverbindliche Illustration. Die abgebildeten Einrichtungsgegenstände gehören nicht zum Ausstattungsumfang und sind lediglich als Gestaltungsvorschläge zu verstehen.



Wohnung
104.034



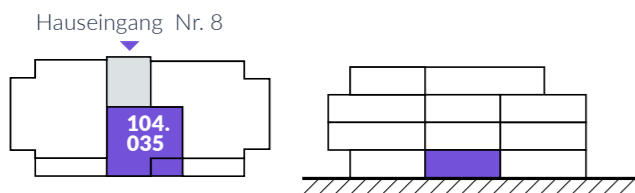
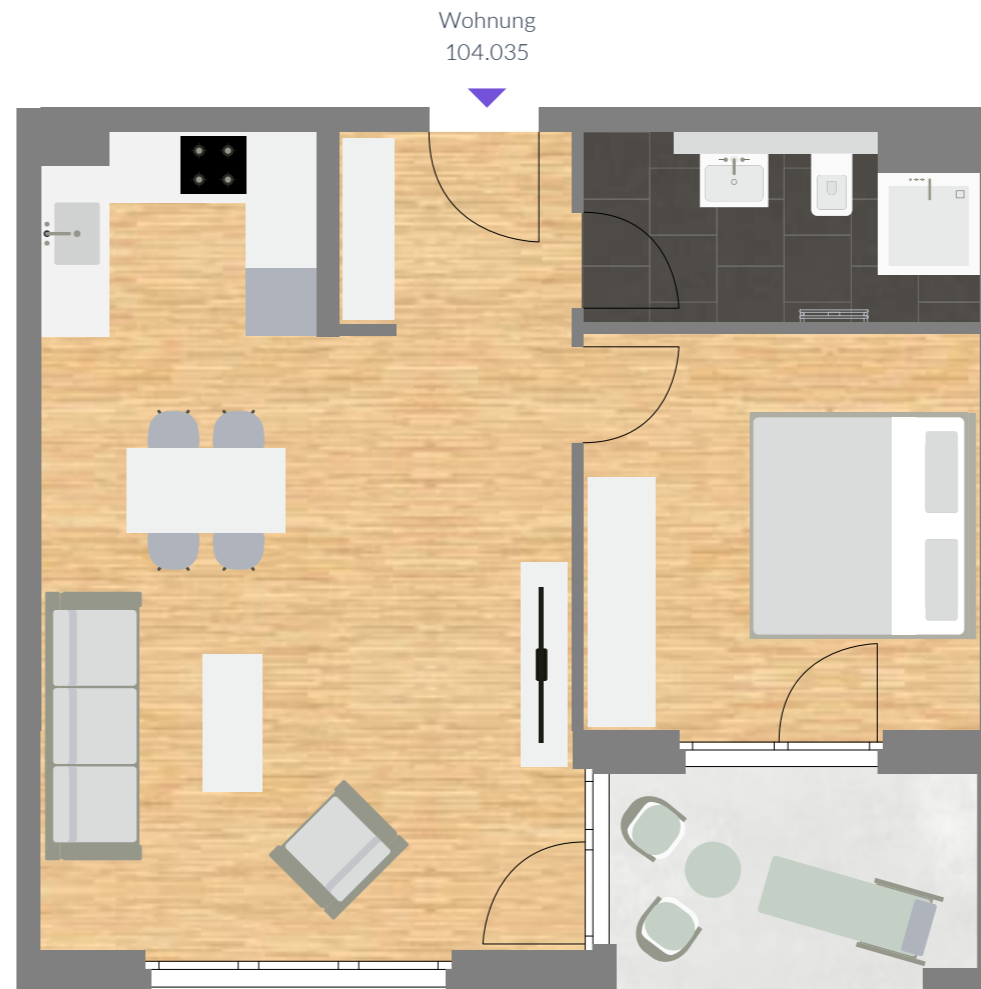
**Haus 8 / Wohnung 104.035 /
2 Zimmer / EG**

Wohnen/Essen/Kochen	29,54 m ²
Schlafen	12,24 m ²
Bad	5,54 m ²
Diele	3,64 m ²
Terrasse*	6,06 m ²

Mietfläche 53,98 m²

* Terrassen und Balkone zu 1/2 bei der Wohnflächenberechnung berücksichtigt

Unverbindliche Illustration. Die abgebildeten Einrichtungsgegenstände gehören nicht zum Ausstattungsumfang und sind lediglich als Gestaltungsvorschläge zu verstehen.



Göppingen

Hermann-Schwahn-Weg 8

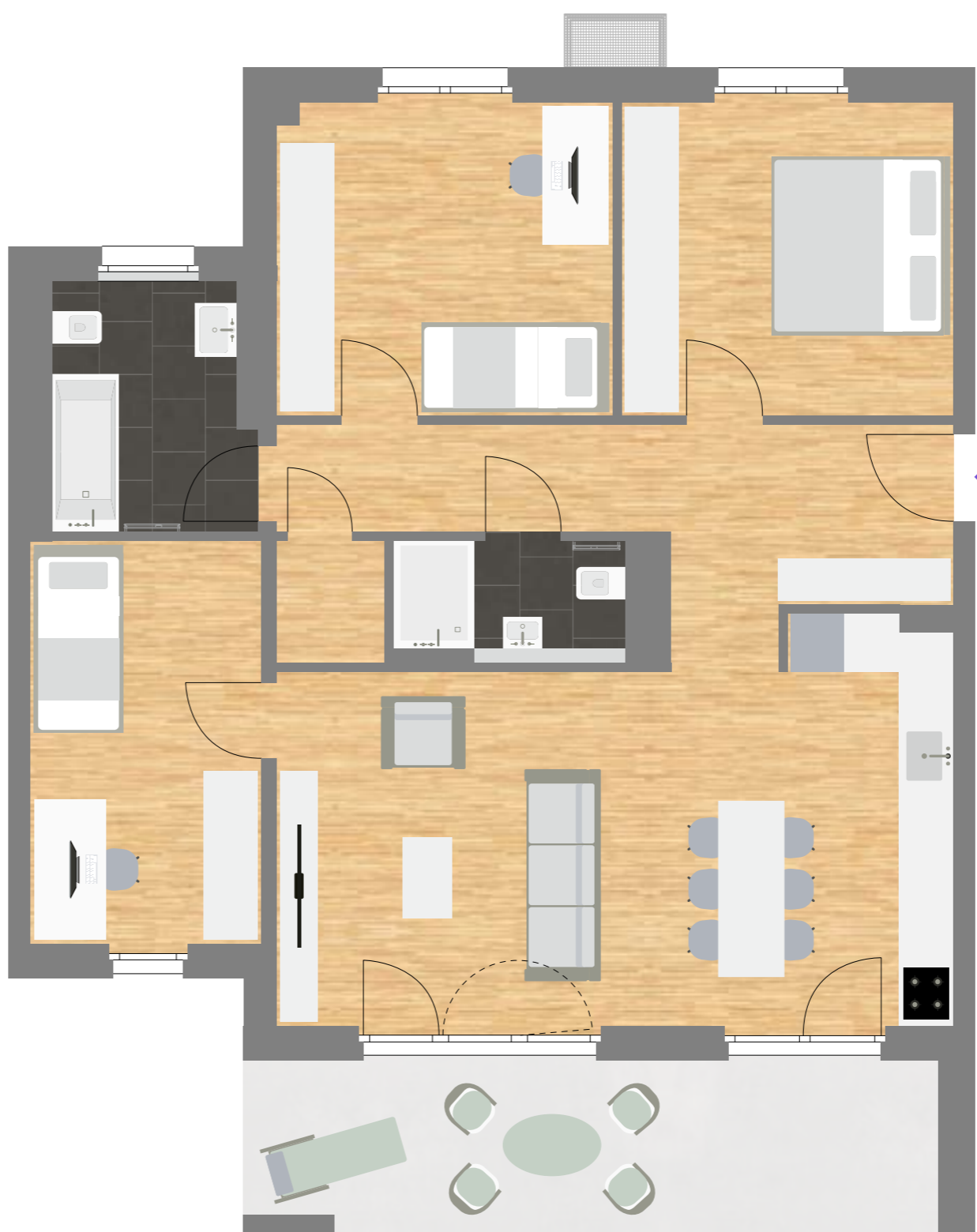
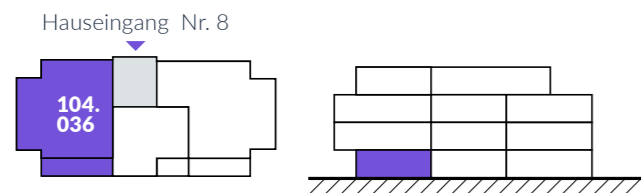
Haus 8 / Wohnung 104.036 /
4 Zimmer / EG

Wohnen/Essen/Kochen	30,94 m ²
Schlafen	12,95 m ²
Zimmer 1	13,05 m ²
Zimmer 2	11,61 m ²
Bad	6,04 m ²
Dusche/WC	3,38 m ²
Abstellraum	1,63 m ²
Diele	12,51 m ²
Terrasse*	14,73 m ²

Mietfläche **99,48 m²**

* Terrassen und Balkone zu 1/2 bei der Wohnflächenberechnung berücksichtigt

Unverbindliche Illustration. Die abgebildeten Einrichtungsgegenstände gehören nicht zum Ausstattungsumfang und sind lediglich als Gestaltungsvorschläge zu verstehen.



Wohnung
104.036



Göppingen

Hermann-Schwahn-Weg 8

Haus 8 / Wohnung 104.037 /
3 Zimmer / OG 1

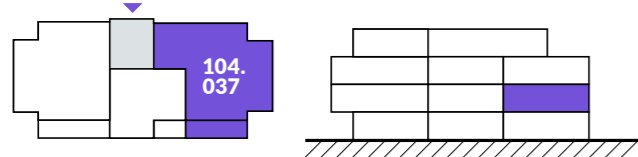
Wohnen/Essen/Kochen	34,26 m ²
Schlafen	12,53 m ²
Zimmer	10,07 m ²
Bad	5,73 m ²
Dusche/WC	3,92 m ²
Abstellraum	1,79 m ²
Diele	10,54 m ²
Balkon*	12,73 m ²

Mietfläche **85,21 m²**

* Terrassen und Balkone zu 1/2 bei der Wohnflächenberechnung berücksichtigt

Unverbindliche Illustration. Die abgebildeten Einrichtungsgegenstände gehören nicht zum Ausstattungsumfang und sind lediglich als Gestaltungsvorschläge zu verstehen.

Hauseingang Nr. 8



Wohnung
104.037



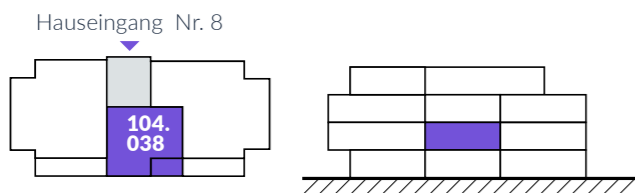
**Haus 8 / Wohnung 104.038 /
2 Zimmer / OG 1**

Wohnen/Essen/Kochen	29,57 m ²
Schlafen	12,24 m ²
Bad	5,54 m ²
Diele	3,64 m ²
Balkon*	5,93 m ²

Mietfläche 53,96 m²

* Terrassen und Balkone zu 1/2 bei der Wohnflächenberechnung berücksichtigt

Unverbindliche Illustration. Die abgebildeten Einrichtungsgegenstände gehören nicht zum Ausstattungsumfang und sind lediglich als Gestaltungsvorschläge zu verstehen.



Göppingen

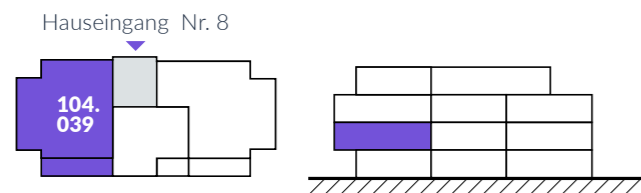
Hermann-Schwahn-Weg 8

Haus 8 / Wohnung 104.039 /
4 Zimmer / OG 1

Wohnen/Essen/Kochen	30,93 m ²
Schlafen	12,76 m ²
Zimmer 1	13,25 m ²
Zimmer 2	11,61 m ²
Bad	6,36 m ²
Dusche/WC	3,38 m ²
Abstellraum	1,63 m ²
Diele	12,51 m ²
Balkon*	14,35 m ²
Mietfläche	99,61 m²

* Terrassen und Balkone zu 1/2 bei der Wohnflächenberechnung berücksichtigt

Unverbindliche Illustration. Die abgebildeten Einrichtungsgegenstände gehören nicht zum Ausstattungsumfang und sind lediglich als Gestaltungsvorschläge zu verstehen.



Wohnung 104.039



Göppingen

Hermann-Schwahn-Weg 8

Haus 8 / Wohnung 104.040 /
3 Zimmer / OG 2

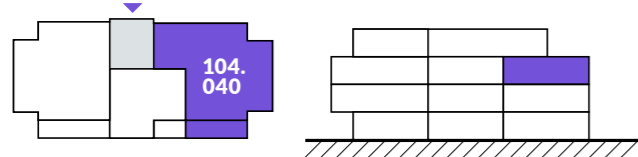
Wohnen/Essen/Kochen	34,26 m ²
Schlafen	12,53 m ²
Zimmer	10,07 m ²
Bad	5,73 m ²
Dusche/WC	3,92 m ²
Abstellraum	1,79 m ²
Diele	10,54 m ²
Balkon*	12,73 m ²

Mietfläche **85,21 m²**

* Terrassen und Balkone zu 1/2 bei der Wohnflächenberechnung berücksichtigt

Unverbindliche Illustration. Die abgebildeten Einrichtungsgegenstände gehören nicht zum Ausstattungsumfang und sind lediglich als Gestaltungsvorschläge zu verstehen.

Hauseingang Nr. 8



Wohnung
104.040



**Haus 8 / Wohnung 104.041 /
2 Zimmer / OG 2**

Wohnen/Essen/Kochen 29,57 m²

Schlafen 12,24 m²

Bad 5,54 m²

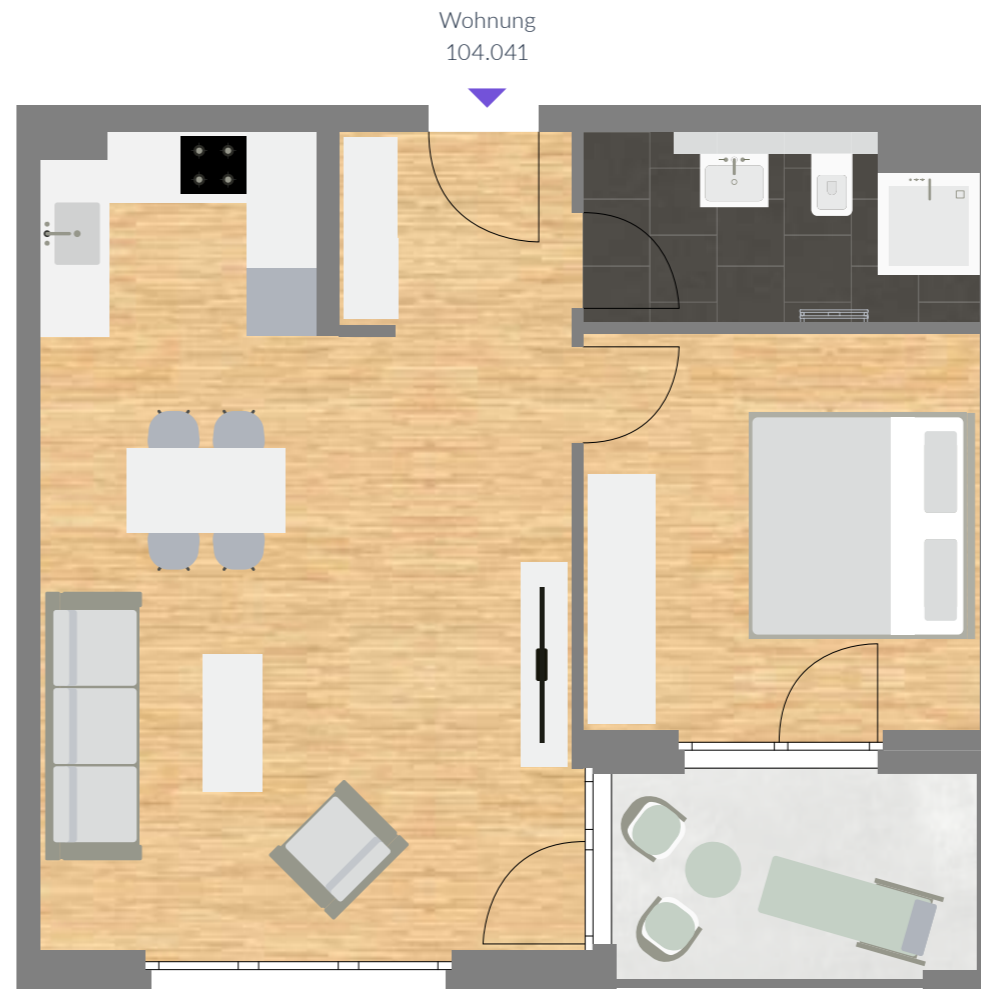
Diele 3,64 m²

Balkon* 5,93 m²

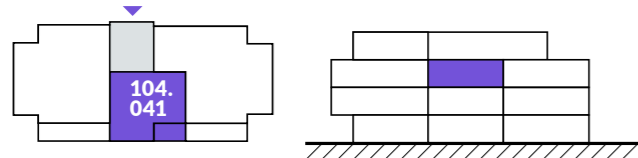
Mietfläche 53,96 m²

* Terrassen und Balkone zu 1/2 bei der Wohnflächenberechnung berücksichtigt

Unverbindliche Illustration. Die abgebildeten Einrichtungsgegenstände gehören nicht zum Ausstattungsumfang und sind lediglich als Gestaltungsvorschläge zu verstehen.



Hauseingang Nr. 8



Göppingen

Hermann-Schwahn-Weg 8

Haus 8 / Wohnung 104.042 /
4 Zimmer / OG 2

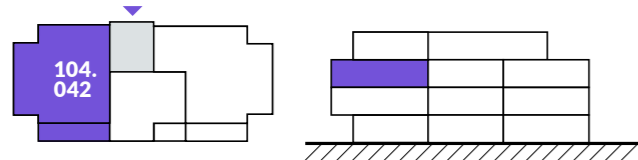
Wohnen/Essen/Kochen	30,93 m ²
Schlafen	12,76 m ²
Zimmer 1	13,25 m ²
Zimmer 2	11,61 m ²
Bad	6,36 m ²
Dusche/WC	3,38 m ²
Abstellraum	1,63 m ²
Diele	12,51 m ²
Balkon*	14,35 m ²

Mietfläche **99,61 m²**

* Terrassen und Balkone zu 1/2 bei der Wohnflächenberechnung berücksichtigt

Unverbindliche Illustration. Die abgebildeten Einrichtungsgegenstände gehören nicht zum Ausstattungsumfang und sind lediglich als Gestaltungsvorschläge zu verstehen.

Hauseingang Nr. 8



Wohnung
104.042



Göppingen

Hermann-Schwahn-Weg 8

**Haus 8 / Wohnung 104.043 /
4 Zimmer / DG (barrierefrei)**

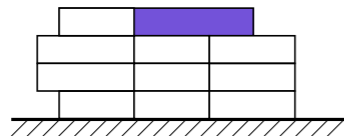
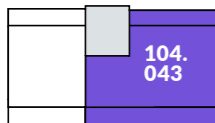
Wohnen/Essen/Kochen	27,09 m ²
Schlafen	14,29 m ²
Zimmer 1	10,76 m ²
Zimmer 2	10,76 m ²
Bad	7,26 m ²
WC	2,05 m ²
Abstellraum	1,76 m ²
Diele	13,54 m ²
Dachterrasse* (überdacht)	7,19 m ²
Dachterrasse** (nicht überdacht)	34,53 m ²
Mietfläche	99,75 m²

* Terrassen und Balkone zu 1/2 bei der Wohnflächenberechnung berücksichtigt

** Nicht überdachte Dachterrassen zu 1/4 bei der Wohnflächenberechnung berücksichtigt

Unverbindliche Illustration. Die abgebildeten Einrichtungsgegenstände gehören nicht zum Ausstattungsumfang und sind lediglich als Gestaltungsvorschläge zu verstehen.

Hauseingang Nr. 8



Göppingen

Hermann-Schwahn-Weg 8

Haus 8 / Wohnung 104.044 /
2 Zimmer / DG (barrierefrei)

Wohnen/Essen/Kochen	31,07 m ²
Schlafen	14,34 m ²
Bad	5,47 m ²
Abstellraum	2,51 m ²
Diele	6,72 m ²
Dachterrasse* (überdacht)	9,50 m ²
Dachterrasse** (nicht überdacht)	16,09 m ²

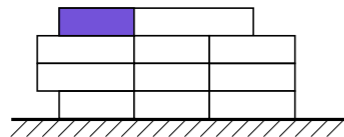
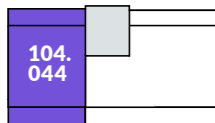
Mietfläche 68,93 m²

* Terrassen und Balkone zu 1/2 bei der Wohnflächenberechnung berücksichtigt

** Nicht überdachte Dachterrassen zu 1/4 bei der Wohnflächenberechnung berücksichtigt

Unverbindliche Illustration. Die abgebildeten Einrichtungsgegenstände gehören nicht zum Ausstattungsumfang und sind lediglich als Gestaltungsvorschläge zu verstehen.

Hauseingang Nr. 8



Wohnung
104.044



Außensvisualisierung
unverbindliche Illustration



Egal wo Du in Deinem Leben stehst: Gemeinsam kommen wir weiter.

Das ist der Leitgedanke der FLÜWO. Deshalb pflegen wir einen guten Austausch und suchen Kontakt statt Anonymität. Der Beitrag jedes Einzelnen ist wichtig. Wir sind offen für neue Ideen und setzen Realistisches tatkräftig um. Als Wohnungsbaugenossenschaft sind wir für Mieterinnen und Mieter deutlich mehr als einfach nur ihr Vermieter.

Die FLÜWO versteht sich als „Community-Genossenschaft“. Zentrale Unternehmenswerte sind: Heimat, Wertschätzung, Freundlichkeit, Freundschaft, Familie, Innovation, Zuverlässigkeit, Engagement, Loyalität, Wohlbefinden, Anpassungsfähigkeit, Vertrautheit und Kooperation.



Im engen Kontakt

Wir stehen mit unseren Mieterinnen und Mietern vor Ort im engen Kontakt. So wissen wir aus erster Hand, welche Bedürfnisse Menschen in ihren unterschiedlichen Lebensphasen haben und was für einen Wohnraum sie wünschen.



Zu jeder Zeit im Leben

Für Familien, Studenten, Starter- und Business-Haushalte sowie Menschen in fortgeschrittenen Lebensphasen entwickeln wir passende Objekte. Unser Ziel ist, Menschen in jeder Lebensphase die richtige Wohnung anbieten zu können.



Aktiv in Quartieren

In den Wohnquartieren sind wir präsent und aktiv. Wir fördern die soziale Infrastruktur, schaffen attraktive Möglichkeiten für mehr nachbarschaftliches Miteinander und unterstützen unsere Mieterinnen und Mieter.

Ihre Vorteile

.....

- + Unsere Mitglieder stehen im Mittelpunkt unseres genossenschaftlichen Handelns
- + Genossenschaftsmieter wohnen sicher wie Eigentümer und flexibel wie Mieter
- + Eigenbedarfskündigungen gibt es nicht, jedes Mitglied hat mit seinem Dauernutzungsvertrag ein lebenslanges Wohnrecht
- + Attraktives Preis-Leistungs-Verhältnis
- + Faires Miteinander und Mitspracherechte in der Genossenschaft
- + Persönliche Ansprechpartner in den Regionalbüros vor Ort
- + Hohe Servicequalität über FLÜWO-Mieterportal
- + Ändern sich Ansprüche und Bedürfnisse, ist ein Wechsel in eine andere Wohnung der FLÜWO möglich

Die FLÜWO ist für Sie da!

Die FLÜWO Bauen Wohnen eG wurde im Jahr 1948 gegründet. Damals wie heute ist der Zweck der FLÜWO, ihre Mitglieder vorrangig durch eine gute, sichere und sozial verantwortbare Wohnungsversorgung zu fördern. Das war vor über 70 Jahren wichtig, als viele Menschen ihr Heim durch den Krieg verloren hatten.

Ein Zuhause, das zu Ihnen passt

Das ist auch heute in Zeiten knappen Wohnraums wichtig. Menschen brauchen bedarfsgerechten und bezahlbaren Wohnraum. Ob Familien, junge Menschen, Senioren oder Menschen mit Behinderung – die FLÜWO Bauen Wohnen eG bietet in jeder Lebensphase die zu den individuellen Bedürfnissen passende Wohnung.

Die FLÜWO ist an 32 Standorten vertreten, die sich weitgehend in Baden-Württemberg befinden. Ein Großteil der Bestände konzentriert sich auf den Großraum Stuttgart und die Region Rhein-Neckar. Weitere Bestände befinden sich in Karlsruhe, Pforzheim, Göppingen, Ulm und Umgebung sowie außerhalb Baden-Württembergs in Dresden und Coswig.

Im Rahmen ihres nachhaltigen Geschäftsmodells gehört es zu den zentralen Aufgaben der FLÜWO eG, Wohnungen zu einem ausgewogenen Preis-Leistungs-Verhältnis zu vermieten. Dies spiegelt sich vor allem in den umfangreichen Investitionen zur Verbesserung und Erweiterung des Wohnungsbestandes durch Neubau-, Erwerbs-, Instandhaltungs- und Modernisierungsmaßnahmen wider.

1948

Gründung

10.125

Wohnungen

32

Standorte

11.728

Mietglieder

138

Mitarbeiter

14

Auszubildende
und Studenten

„Als verantwortungsbewusste Wohnungsbaugenossenschaft geht es der FLÜWO nicht um Gewinnmaximierung. Für uns stehen die Schaffung von attraktivem Wohnraum und die Begleitung von Mietern in ihrer individuellen Lebenssituation im Vordergrund.“

Benjamin Jutrzenski,
Vorstand/CFO



Benjamin Jutrzenski, Vorstand/CFO (links)
und Rainer Böttcher, Vorstand/CEO.

„Bis heute hat die FLÜWO Mieter und Mitglieder, die seit der Gründungsphase ununterbrochen in genossenschaftlichem Wohnraum leben und sich mit der FLÜWO eng verbunden fühlen.“

Rainer Böttcher,
Vorstand/CEO

Wir freuen uns auf Sie!

FLÜWO Bauen Wohnen eG

Löffelstraße 22-24

70597 Stuttgart

Tel.: 0711 9760-0

info@fluewo.de

www.fluewo.de

www.fluewo-geschaeftsbericht.de

Ihre Ansprechpartner

Jana Anderer

Tel.: 0711 9760-247

neubau-goepingen@fluewo.de

Sabine Motzer

Tel.: 0711 9760-115

neubau-goepingen@fluewo.de

Hier kommen Sie direkt zu unseren Neubauprojekten:



www.fluewo.de

www.facebook.com/fluewo/

www.instagram.com/fluewo/

www.linkedin.com/company/fluewo-bauen-wohnen

Layout, Gestaltung, 2D- und 3D-Illustrationen:

© MIM Marken Institut München GmbH, Ridlerstraße 35 a, 80339 München

Bildnachweise: Giacinto Carlucci (Seite 2), Michaela Di Grigoli (Seite 15)

In diesem Prospekt dargestellte Einrichtungen, Illustrationen, Computergrafiken sowie Mobiliar, Küchen und Ausstattungen in den Abbildungen haben nur beispielhaften Charakter und sind kein Vertragsbestandteil. Maßgeblich sind ausschließlich die Baubeschreibung und der notarielle Kaufvertrag. Grundrisse und Visualisierungen sind nicht zur Maßentnahme geeignet. Visuelle Darstellungen können von der finalen Ausführung abweichen. Änderungen in Planung und Ausführung bleiben vorbehalten. Für Richtigkeit und Vollständigkeit des Prospektes wird keine Haftung übernommen.